

СОЖТ

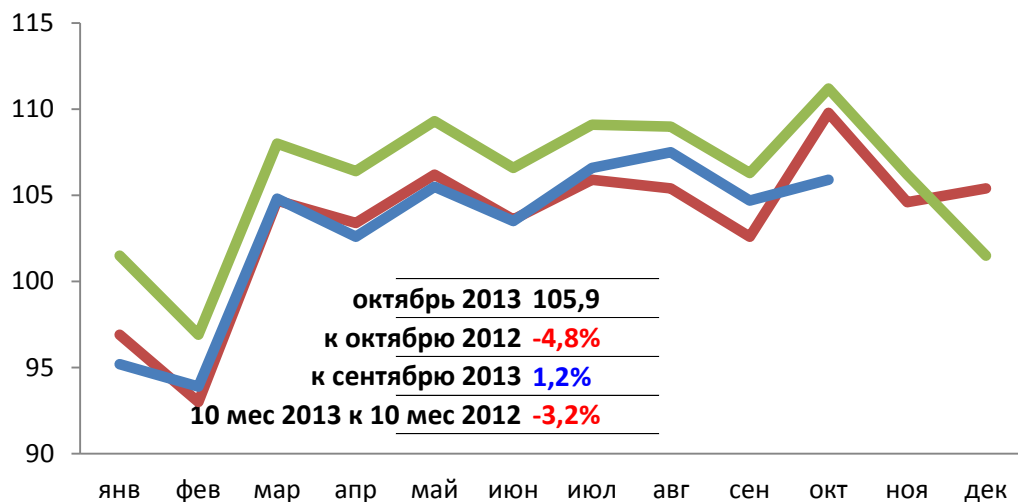
*Совет Операторов
Железнодорожного
Транспорта*

Обзор работы железнодорожной отрасли

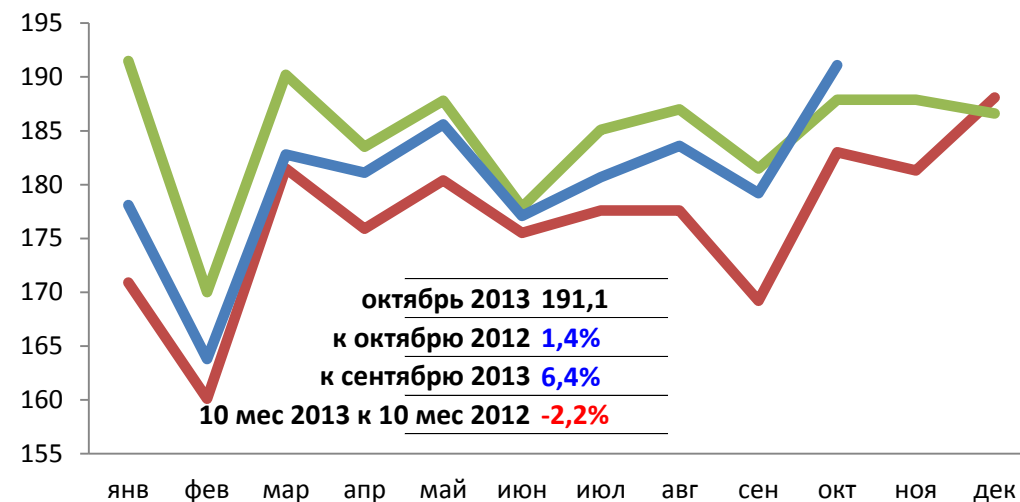
ноябрь 2013

Информационно-аналитический центр Саморегулируемой организации Некоммерческого партнерства «Совет участников рынка услуг операторов железнодорожного подвижного состава»

Динамика погрузки на сети РЖД, млн тонн



Динамика грузооборота на сети РЖД, млрд т-км



2011 год

2012 год

2013 год

Динамика погрузки в октябре 2013 года

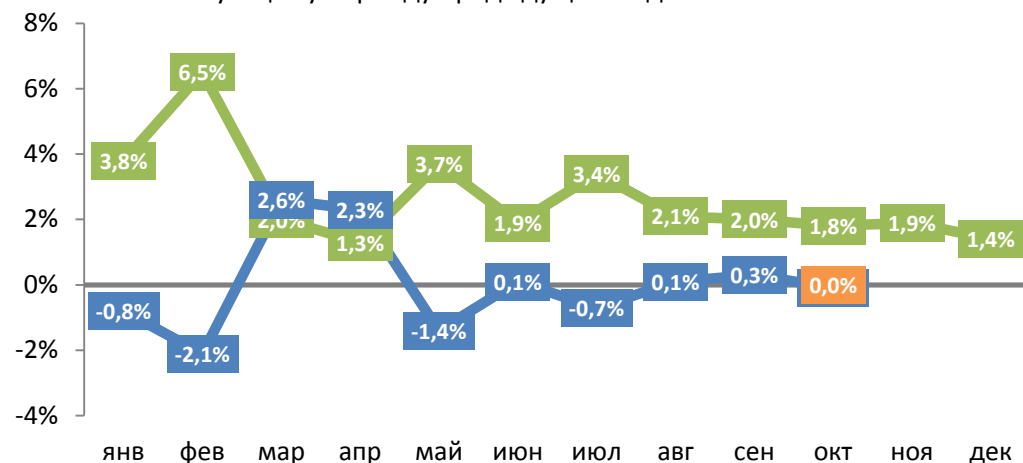
	всего	уголь	кокс	нефть и нефтепр.	руда железная	руда цветная	черные металлы	лом	удобрения	строит. грузы	цемент	лесные грузы	зерно
к прошедшему мес.	1,2%	2,9%	2,9%	1,5%	3,3%	-3,2%	1,9%	4,4%	7,8%	-6,4%	-9,5%	4,0%	8,6%
к прошлому году	-4,8%	-3,5%	-5,8%	-5,6%	-1,5%	-5,3%	-3,9%	-11,9%	8,9%	-8,3%	-11,7%	8,0%	3,8%
с начала года	-3,2%	0,4%	-10,9%	-3,1%	1,0%	-7,7%	-5,3%	-9,9%	2,7%	-5,1%	-1,8%	-2,3%	-29,2%

Наличие вагонов в "брошенных поездах" на сети РЖД на 14 октября 2013 года, ваг.

	Всего	полувагоны	цистерны	крытые	платформы ун.	минераловозы	зерновозы	цементовозы	фитинг. платф.
Всего	53 791	23 254	21 153	1 424	923	1 528	2 601	1 083	933
груженые	22 818	12 068	5 833	778	467	687	1 595	240	800
порожние	30 973	11 186	15 320	646	456	841	1 006	843	133

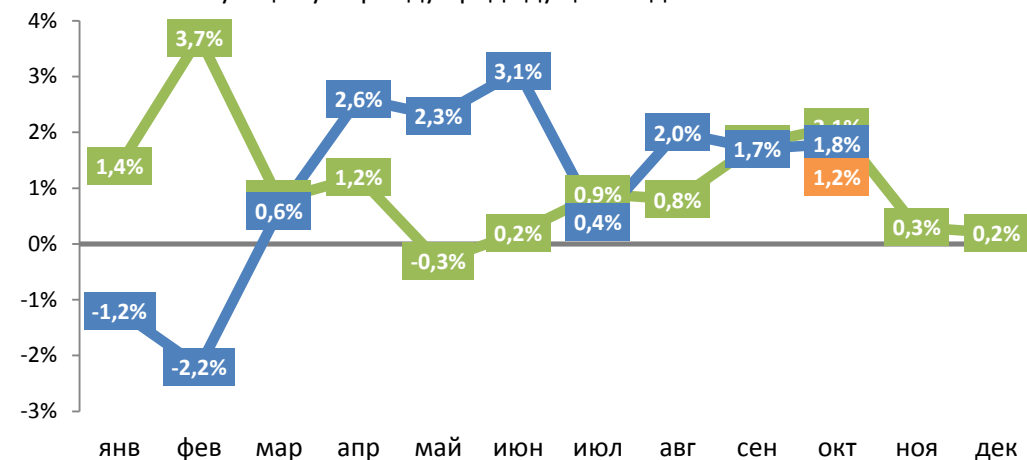
Индекс промышленного производства в РФ¹⁾

в % к соответствующему периоду предыдущего года



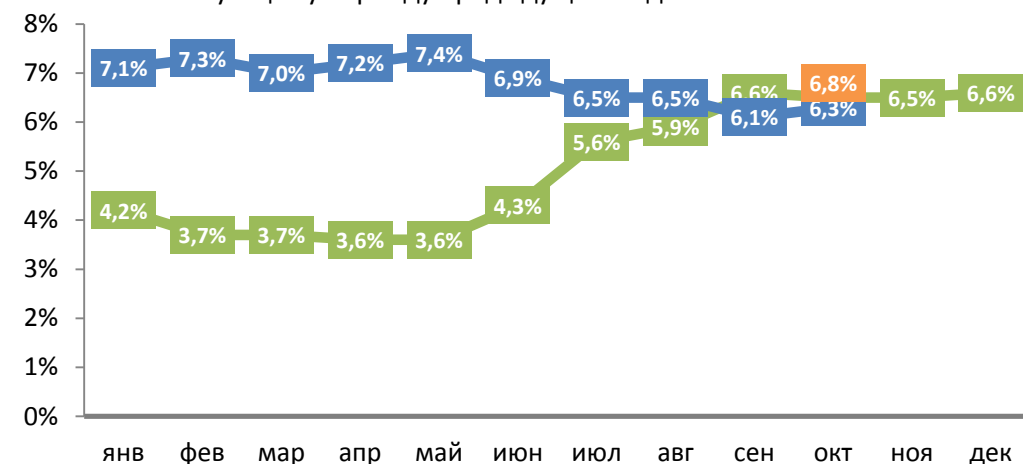
Индекс добычи полезных ископаемых в РФ

в % к соответствующему периоду предыдущего года



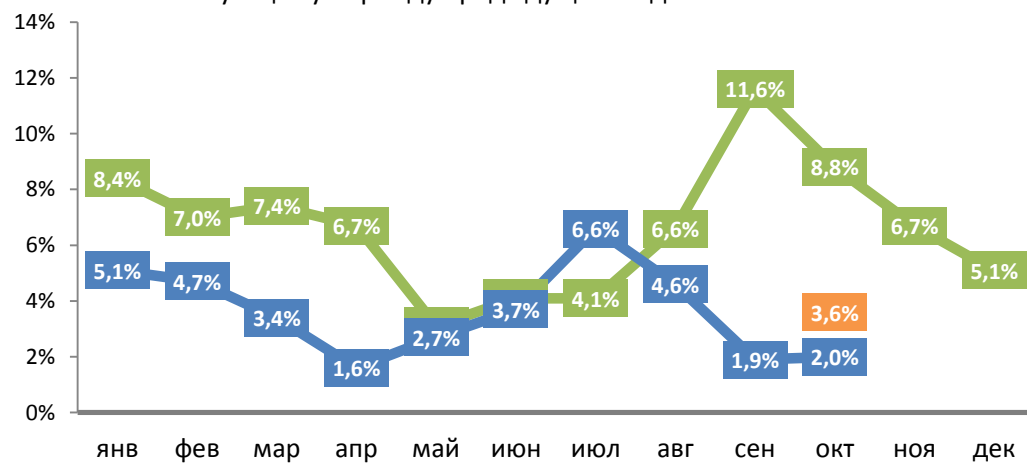
Индекс потребительских цен (инфляция)

в % к соответствующему периоду предыдущего года



Индекс цен производителей промышленных товаров

в % к соответствующему периоду предыдущего года



2012 год

2013 год

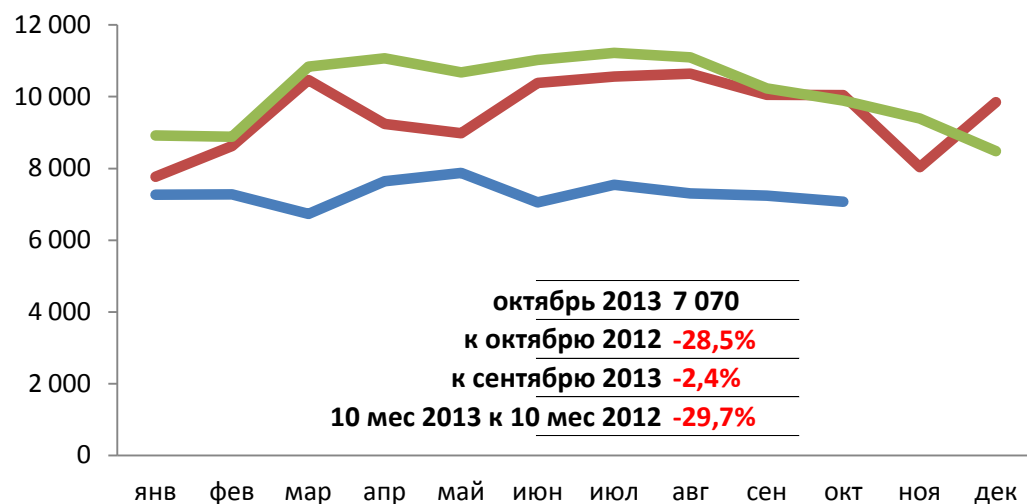
с начала года

Источник: Росстат

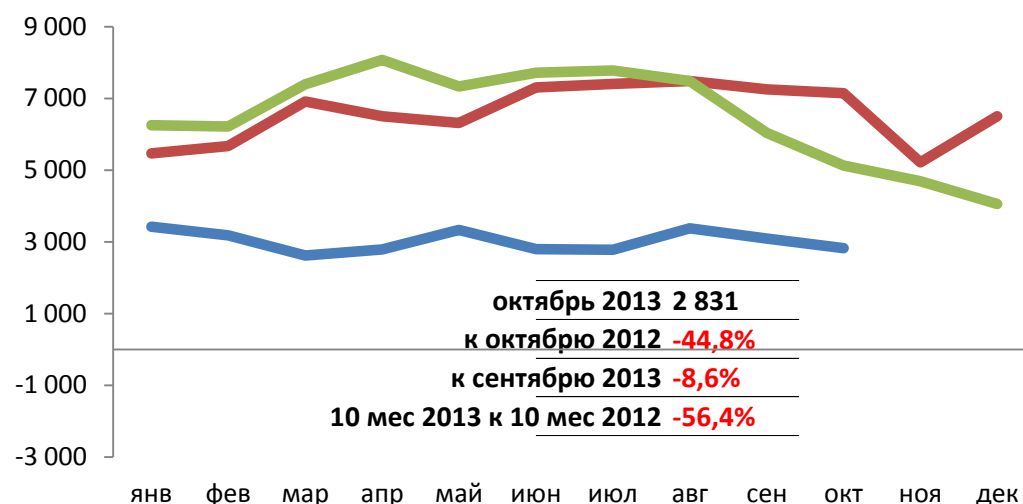
1) Индекс промышленного производства исчисляется по видам деятельности "Добыча полезных ископаемых", "Обрабатывающие производства", "Производство и распределение электроэнергии, газа и воды" на основе данных о динамике производства важнейших товаров-представителей.

Производство вагонов

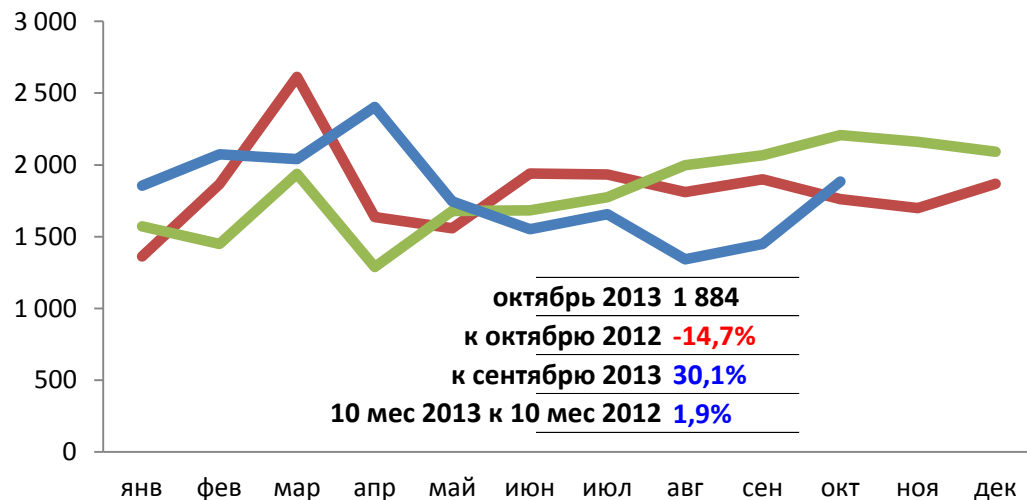
Всего



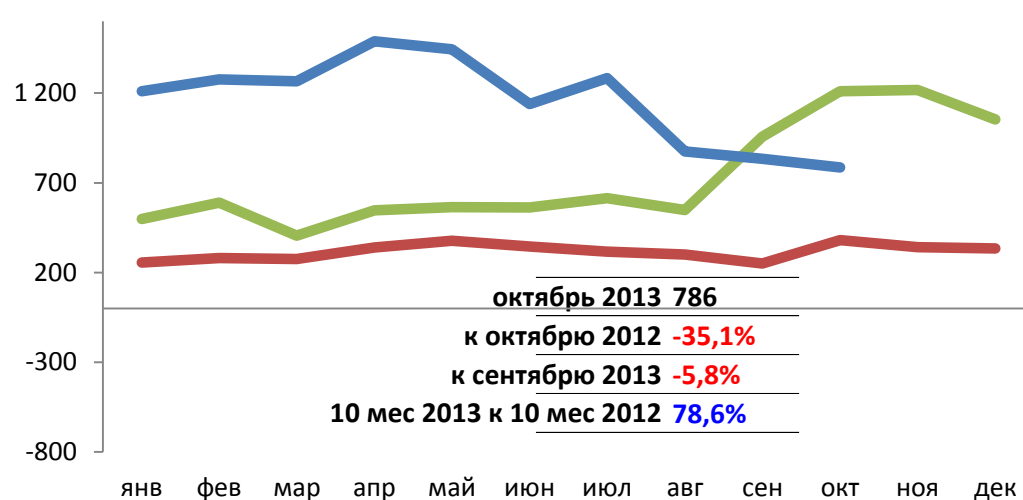
Полувагоны



Цистерны



Хопперы



2011 год

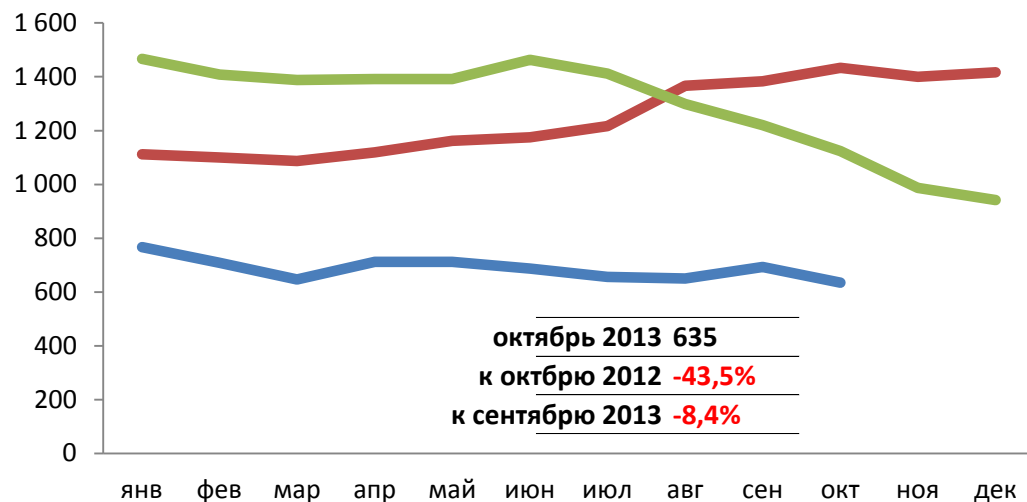
2012 год

2013 год

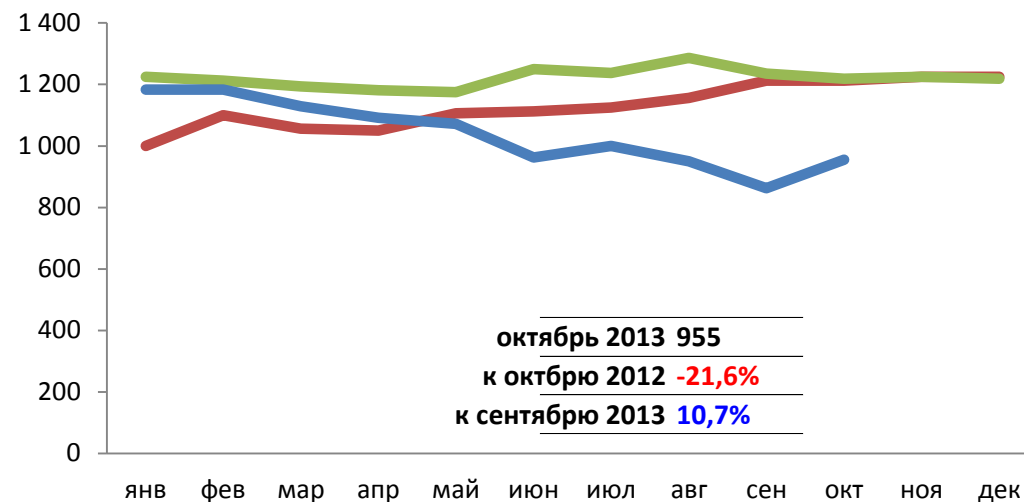
Источник: журнал "Промышленные грузы"

Ставки аренды на подвижной состав

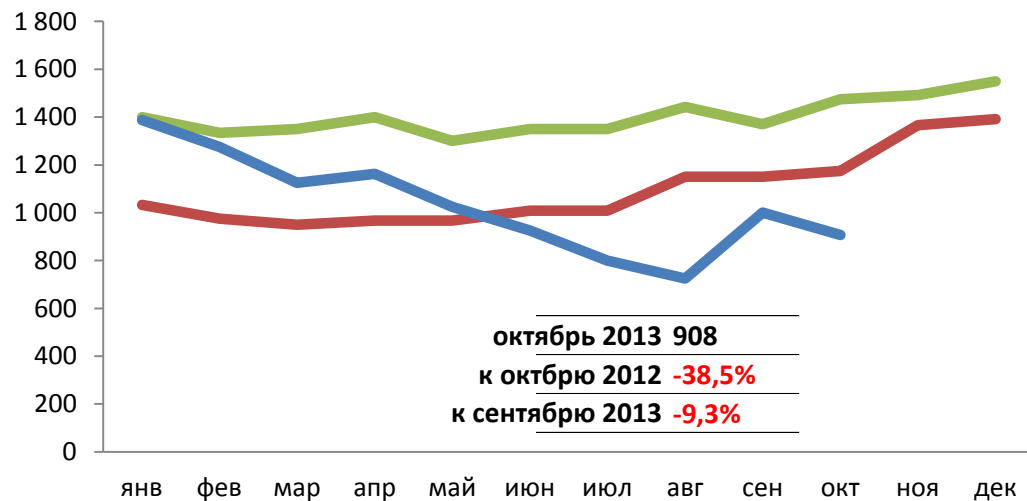
Полувагон (РФ), руб в сутки без НДС



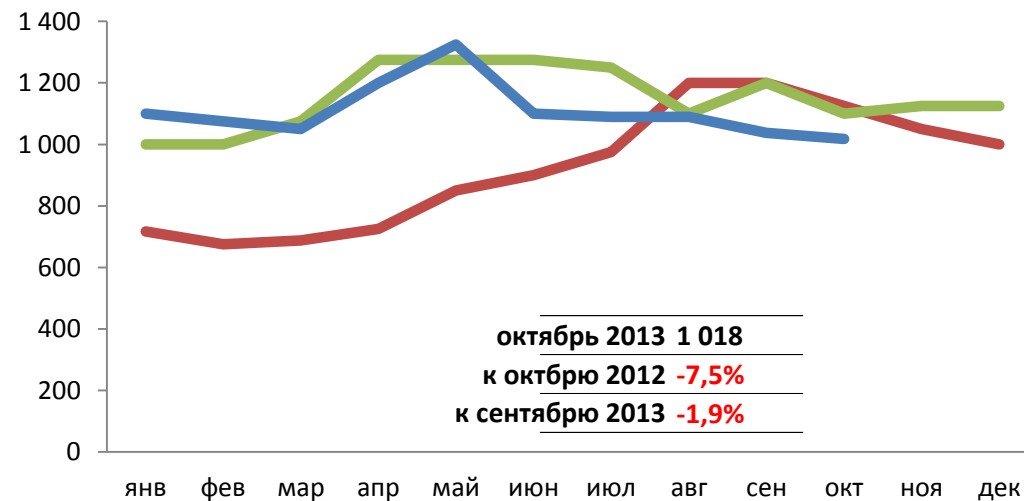
Цистерна н/б (РФ), руб в сутки без НДС



Крытый вагон (РФ), руб в сутки без НДС



Цементовоз, руб в сутки без НДС



2011 год

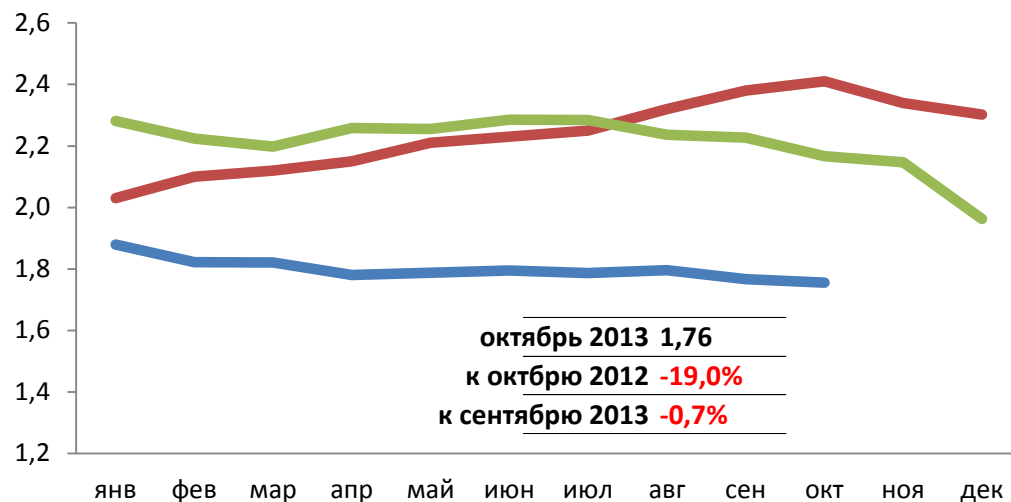
2012 год

2013 год

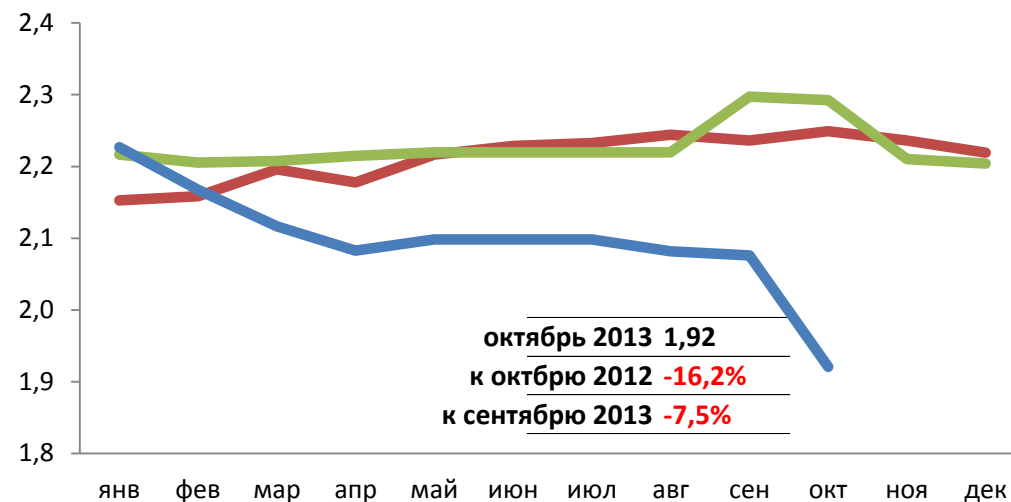
Источник: журнал "Промышленные грузы"

Средние цены на вагоны

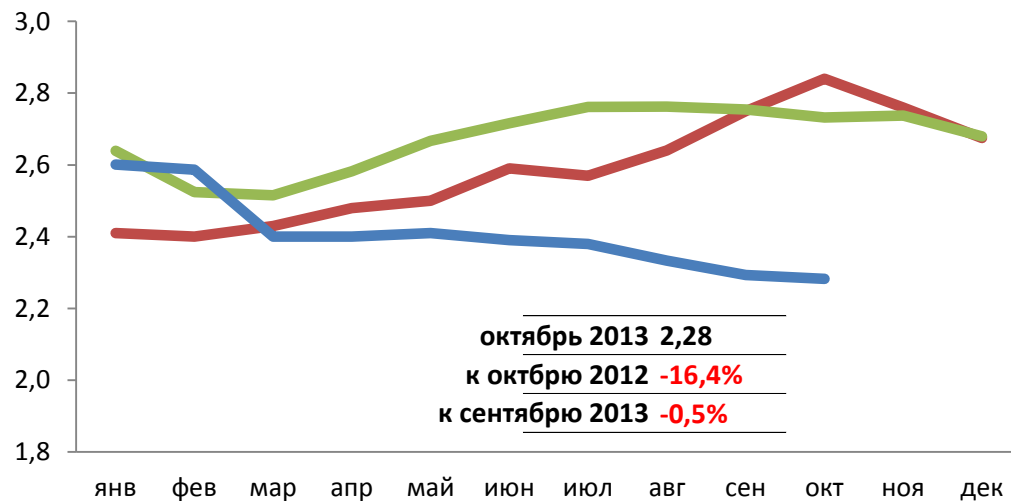
Полувагон



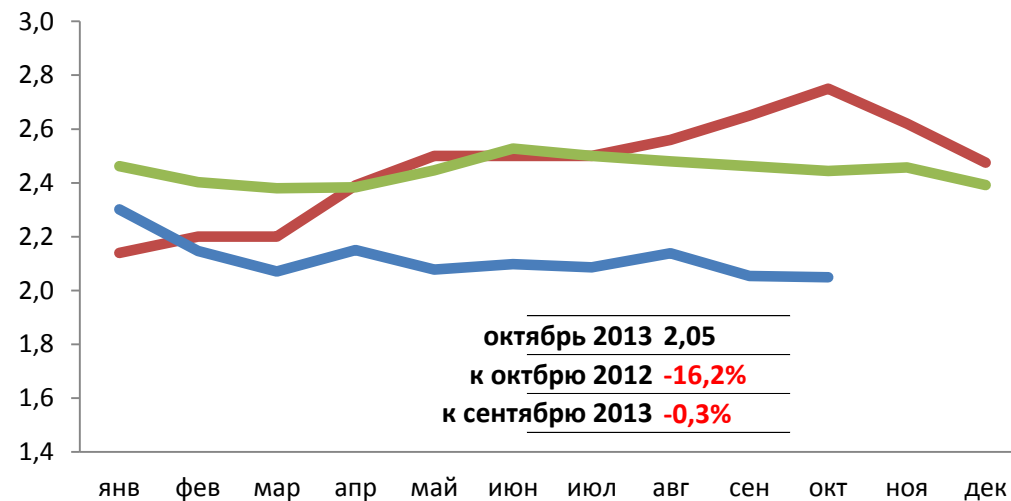
Цистерны



Крытый вагон



Хоппер



2011 год

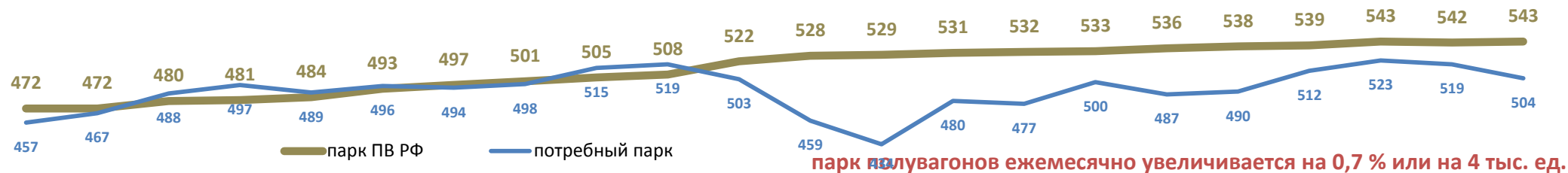
2012 год

2013 год

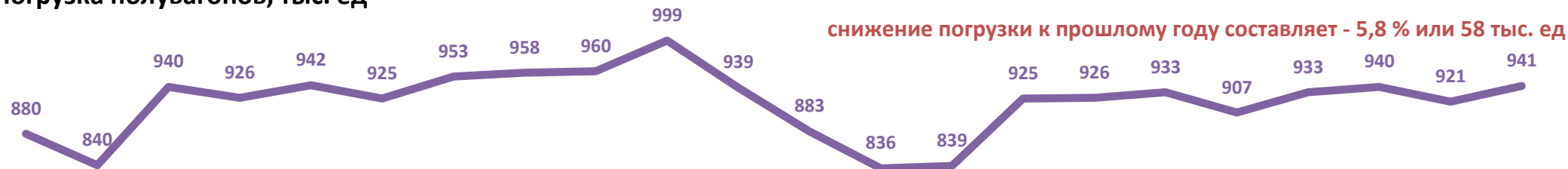
Источник: журнал "Промышленные грузы"

Профицит полувагонов

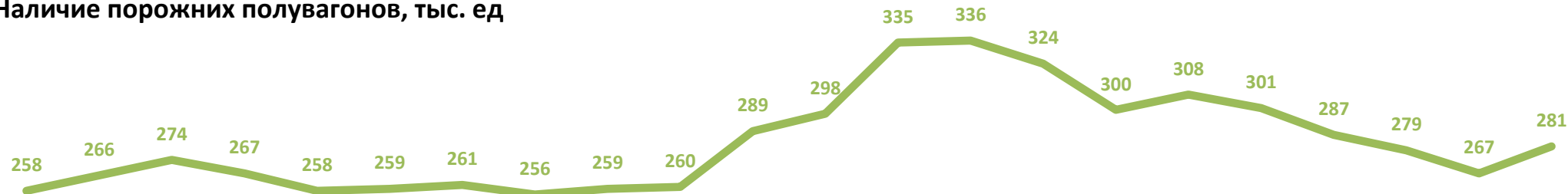
Парк полувагонов РФ, тыс. ед



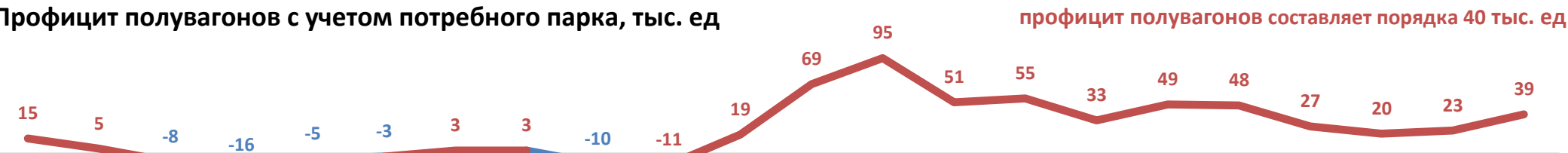
Погрузка полувагонов, тыс. ед



Наличие порожних полувагонов, тыс. ед



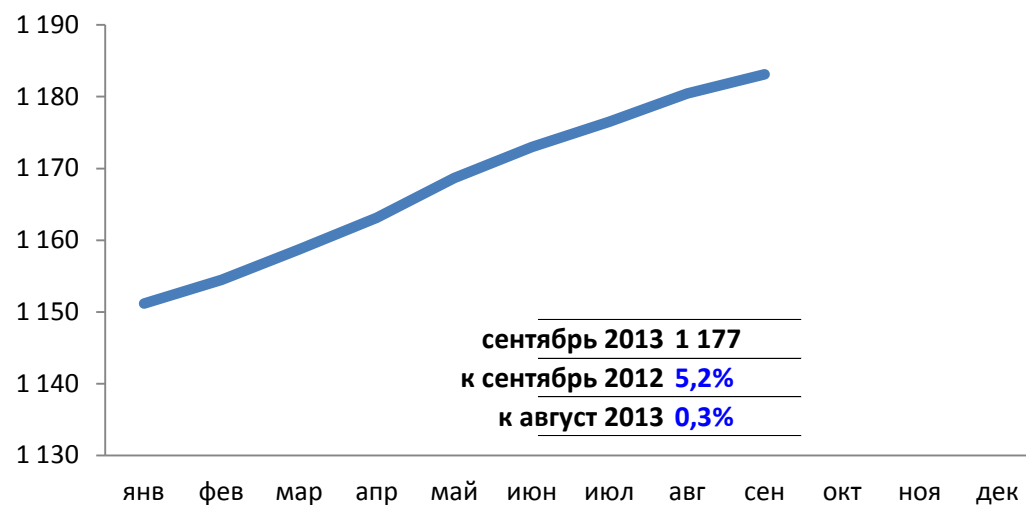
Профицит полувагонов с учетом потребного парка, тыс. ед



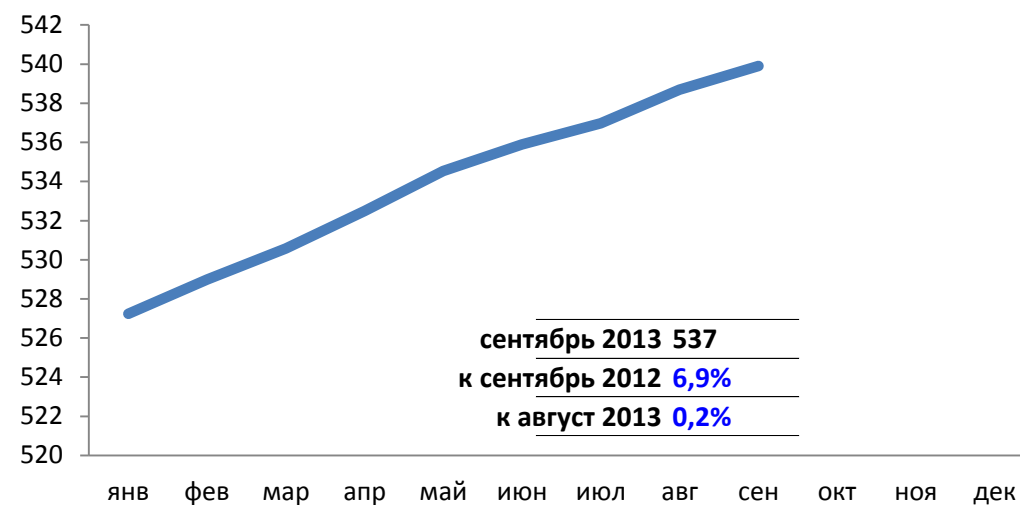
янв 12 фев 12 мар 12 апр 12 май 12 июн 12 июл 12 авг 12 сен 12 окт 12 ноя 12 дек 12 янв 13 фев 13 мар 13 апр 13 май 13 июн 13 июл 13 авг 13 сен 13 окт 13

Вагонный парк РФ в 2013 году, тыс. ваг

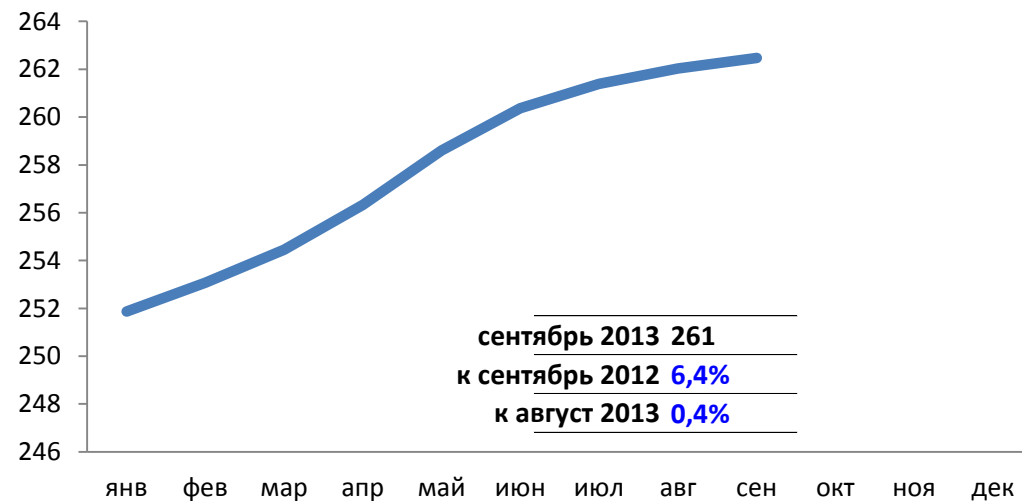
Всего



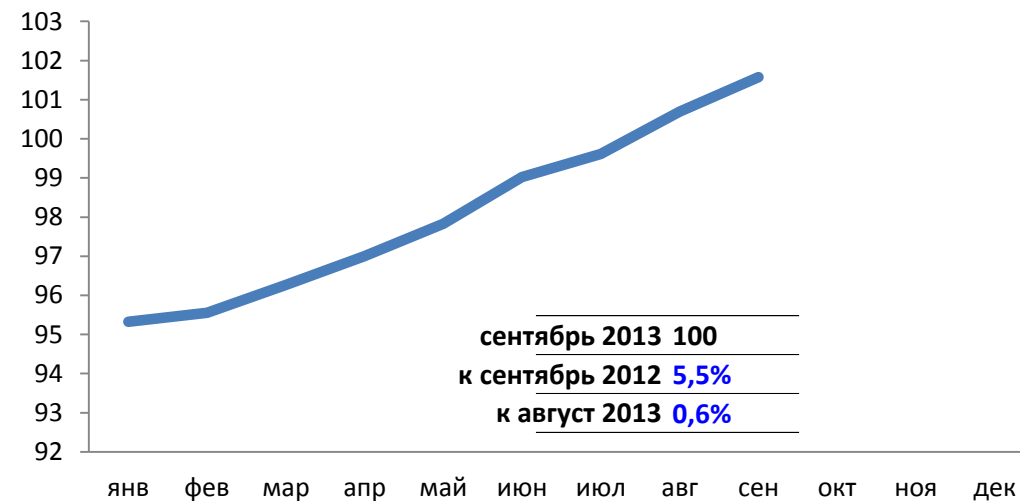
Полувагоны



Цистерны



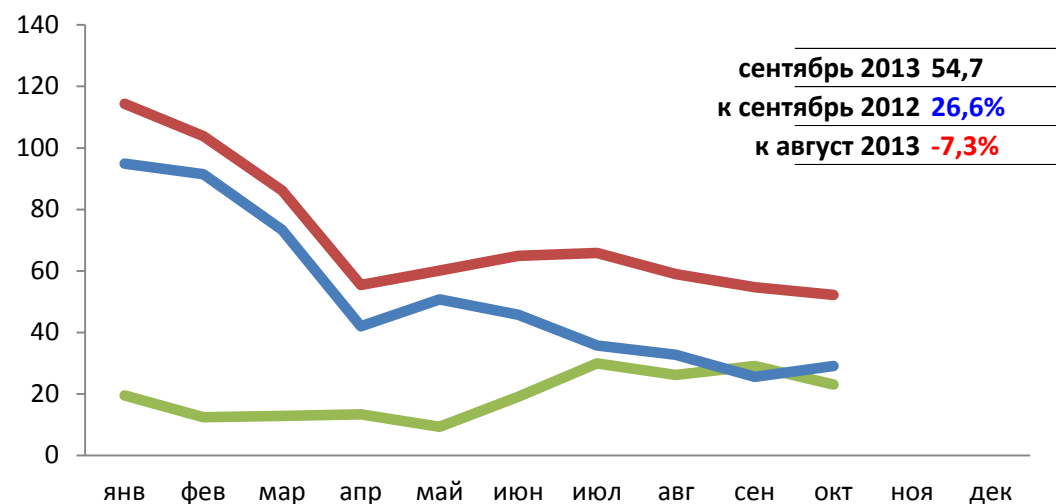
Хопперы



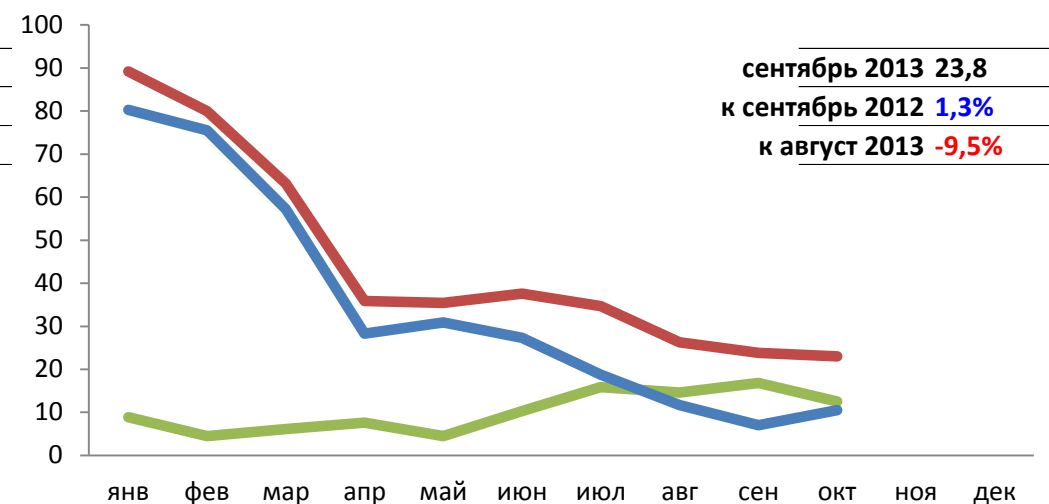
Данные на 1 число каждого месяца.

"Брошенные" вагоны на сети РЖД в 2013 году, тыс. ваг

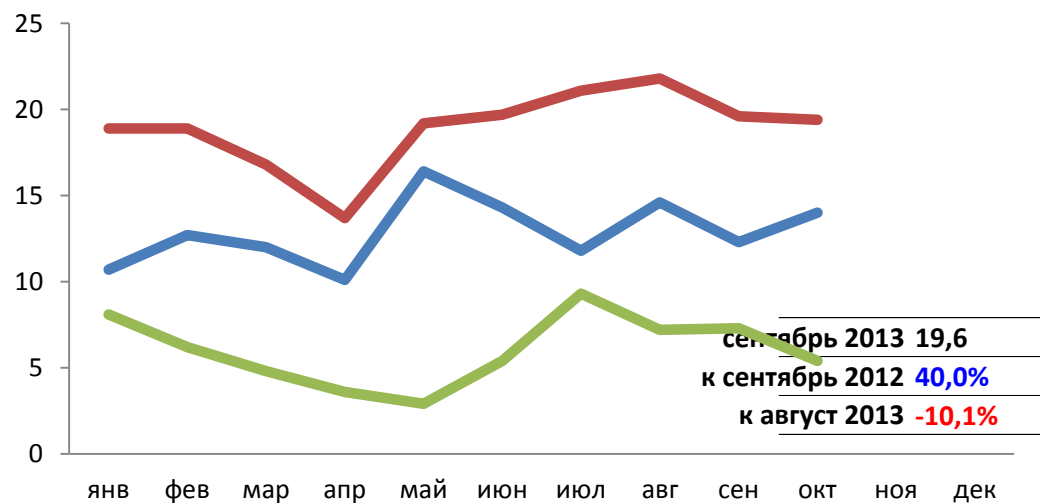
Всего



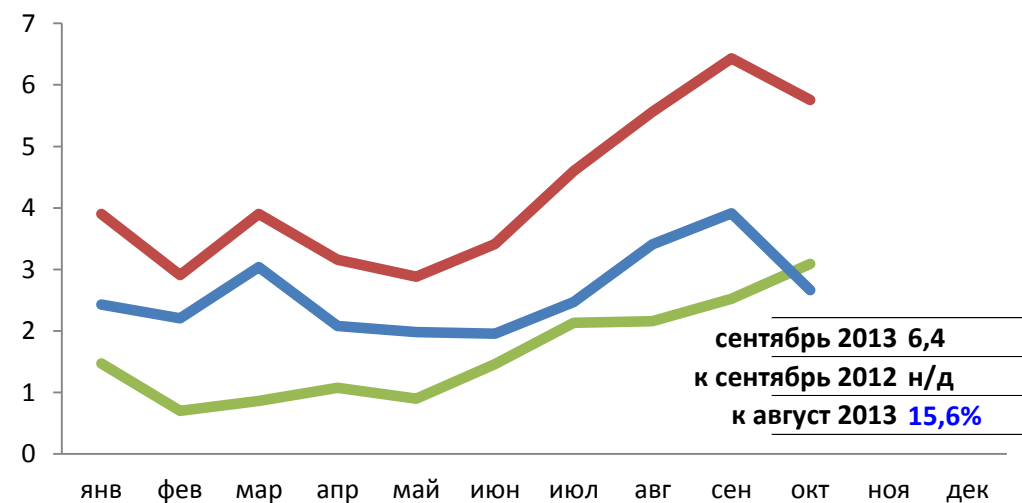
Полувагоны



Цистерны



Хопперы



Всего

груженные

порожние