



# Ежемесячный обзор работы грузового железнодорожного транспорта. Август 2015г.

Август 2015 года

Информационно-аналитический центр Саморегулируемой организации Некоммерческого партнерства «Совет участников рынка услуг операторов железнодорожного подвижного состава»

### **Состояние рынка железнодорожных перевозок на сети ОАО «РЖД» в августе 2015 года**

В 2014-2015 годах в экономике России наметились кризисные явления, которые напрямую отражаются на состоянии рынка железнодорожных перевозок грузов. Минэкономразвития России не исключало возможности технической рецессии российской экономики по итогам 2014 года в том случае, если будет реализован пессимистичный прогноз ведомства и динамика ВВП во втором квартале покажет отрицательный результат.

Объем ВВП России за II квартал 2015г. составил в текущих ценах 17 491,4 млрд рублей. Индекс физического объема ВВП относительно II квартала 2014г. составил 95,4%, относительно I квартала 2015г. – 104,7%. Индекс-дефлятор ВВП за II квартал 2015г. по отношению к ценам II квартала 2014г. составил 106,0%. Данные совпадают с предварительными оценками ведомства касательно темпов падения ВВП (поквартально) в 2015 году. Министерство финансов Российской Федерации сообщило, что дефицит бюджета с января по август 2015 года составил 994,2 млрд. руб., или 2,1% ВВП.

Реальный эффективный курс рубля в августе 2015 года снизился на 11,4%. Реальный эффективный курса рубля к иностранным валютам с января по август снизился на 18,6% относительно показателя 2014 года. Реальный курс рубля к доллару в августе снизился по сравнению с июлем на 12,1%, к евро — на 12,9%. Номинальный эффективный курс рубля к иностранным валютам по итогам августа сократился на 11,7% относительно июля. Инфляция по итогам августа 2015 года в России составила 0,4% и 15,8% в годовом выражении.

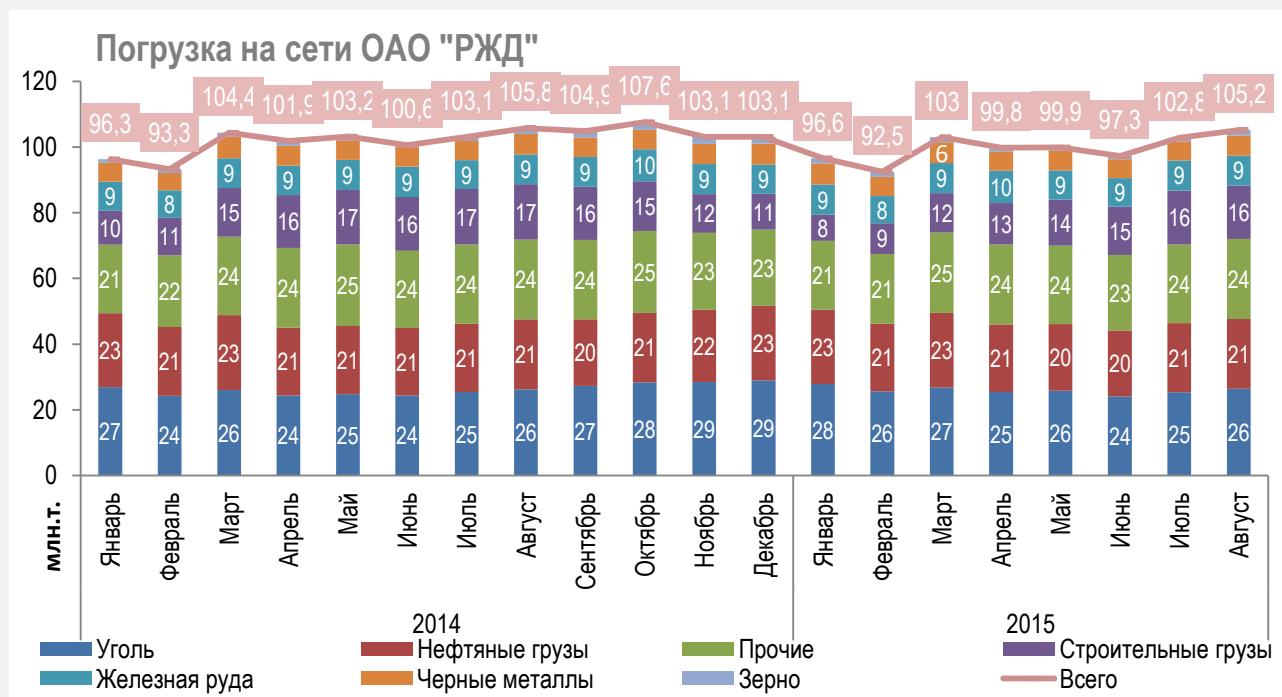
Средняя за август цена на нефть марки Urals, основной товар российского экспорта, снизилась на 55,1% по сравнению с 2014 годом и составила 46,14 доллара за баррель.

Профицит парка ПС по основным видам вагонов в августе 2015 года снизился к июлю 2015 года и составил порядка 75 тыс. ед. В том числе профицит парка полувагонов в августе 2015 года составил 50 тыс. ед., профицит парка цистерн – 14 тыс. ед., профицит парка крытых вагонов 7 тыс. ед., платформ – 4 тыс. ед. Основным фактором, вызвавшим профицит подвижного состава в последние годы, является значительное увеличение нового подвижного состава на сети в совокупности с экономическими факторами и ограниченными возможностями инфраструктуры. Кроме того, свою роль в росте профицита вагонов сыграло также падение темпов погрузки на сети.

По итогам 2015 года, по мнению экспертов, следует ожидать значительного сокращения темпов производства вагонов, поскольку предложение будет значительно опережать спрос. При потенциальном объеме производства 90 тыс. вагонов уровень текущей загрузки мощностей составляет лишь 30%. Производство грузовых вагонов упало в первом полугодии 2015 года на 53,1% в годовом сравнении.

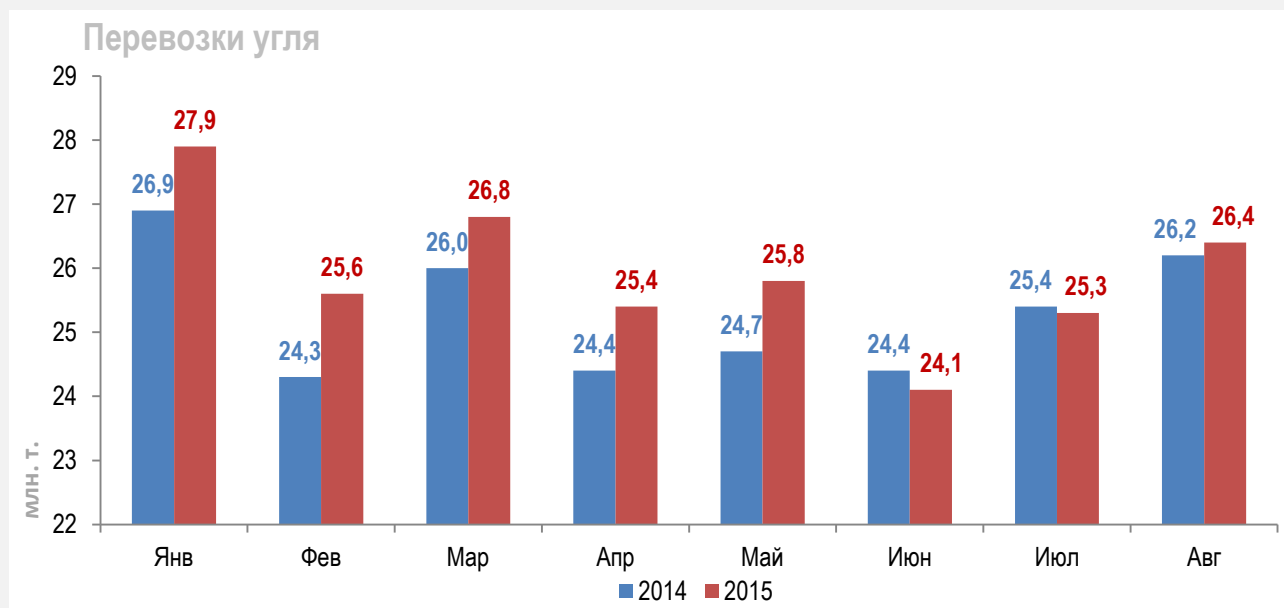
## Погрузка на сети ОАО «РЖД»

Погрузка на сети ОАО «РЖД» в августе 2015 года составила 105,2 млн. т., что ниже показателя августа 2014 года на 0,6%. Грузооборот на сети ОАО «РЖД» в августе 2015 года составил 193,6 млрд. т. км. (+1% к показателю 2014 года).



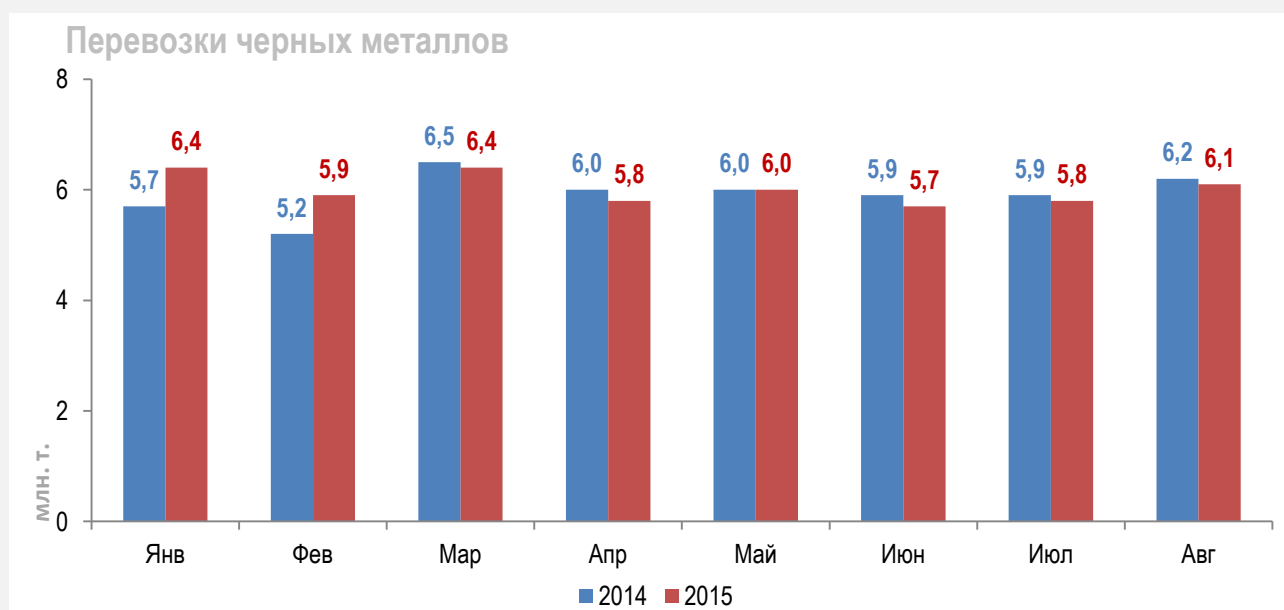
### Уголь

Объем погрузки угля на сети ОАО «РЖД» в августе 2015 года составил 26,4 млн. т., что выше показателя августа 2014 года на 1%. Следует отметить, что рост перевозок угля по сравнению с предыдущими месяцами традиционно связан с ростом потребления энергетических углей в связи с сезонной подготовкой к отопительному сезону. Добыча угля в России выросла в августе 2015 г. на 4,6% по сравнению с августом 2014 года и составила 29,9 млн. т. Экспорт угля снизился на 1% до 12,9 млн. т.



### Черные металлы и железная руда

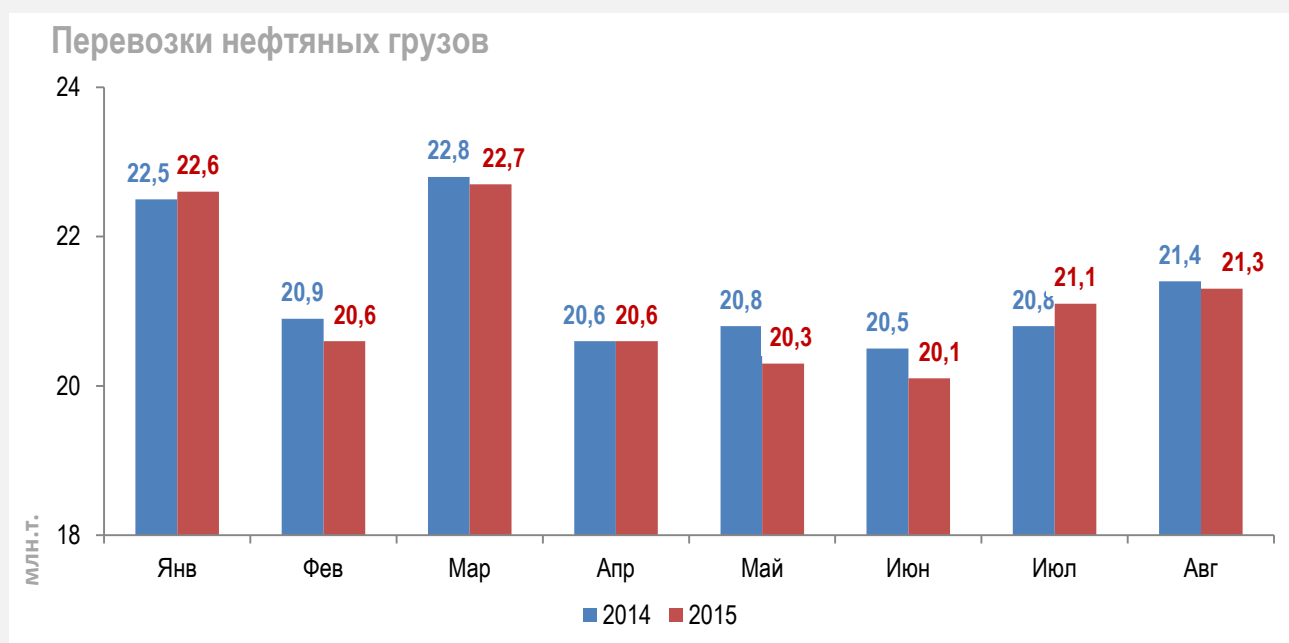
Объем погрузки черных металлов в августе 2015 года составил 6,1 млн. т. Погрузка железной и марганцевой руды в августе 2015 г. относительно соответствующего показателя 2014 г. не изменилась и составила 9,1 млн. т.



В мае было в ОАО «РЖД» принято решение установить понижающий коэффициент 0,785 к тарифам на экспортные перевозки железорудного концентрата в универсальном подвижном составе в груженом рейсе в направлении порта Мурманск в случае дальнейшего следования морским транспортом в Китай. Таким образом, тариф будет снижен на 21,5%.

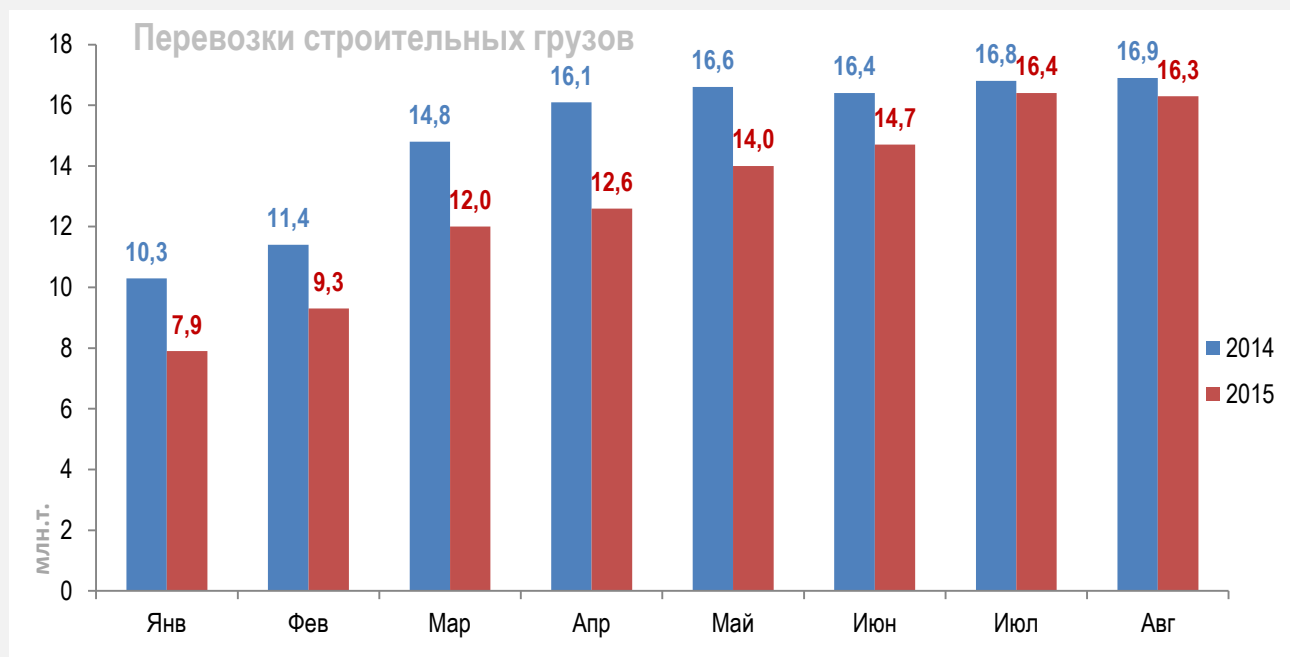
## Нефтяные грузы

В августе 2015 года объем погрузки нефти и нефтепродуктов составил 21,3 млн. т., что меньше аналогичного показателя августа 2014 года на 0,5%. Следует отметить, что в августе 2015 года мировые цены на нефть продолжили колебания на уровне 50 долл. барр. и по оценкам экспертов в ближайшие месяцы будут находиться в этом же диапазоне. Средняя цена на нефть марки Urals в августе 2015 года составила 45,63 долл. за баррель. В июле 2015 года ОАО "РЖД" ввело надбавку в 7,4 процента к действующим тарифам на внутрироссийские перевозки дизельного топлива в вагонах общего парка и собственных / арендованных/ вагонах, а также на возврат порожних вагонов из-под таких перевозок.



## Минерально-строительные грузы

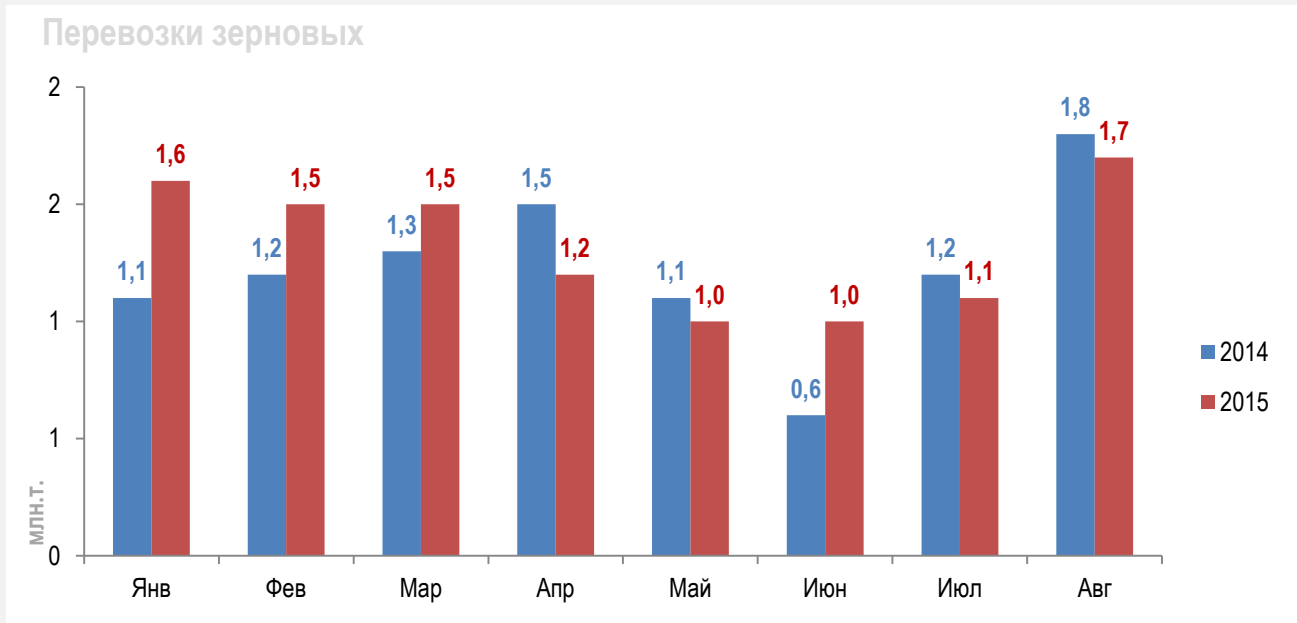
Погрузка минерально-строительных грузов и цемента на сети ОАО «РЖД» в августе 2015 года составила 16,3 млн. т., что ниже аналогичного показателя 2014 года на 3,5%. Следует отметить замедление темпов снижения погрузки минерально-строительных грузов в июле - августе по сравнению с предыдущими периодами 2014-2015гг. Снижение перевозок минерально-строительных грузов вызвано, в первую очередь, завершением массового строительства крупных федеральных проектов, кризисным состоянием экономики, а так же снижением темпов возведения крупных промышленных объектов, уходом части грузов на автомобильный и речной транспорт. Следует отметить, что в летнем сезоне 2015 года из-за маловодья на крупных реках часть строительных грузов может вернуться на железнодорожный транспорт.



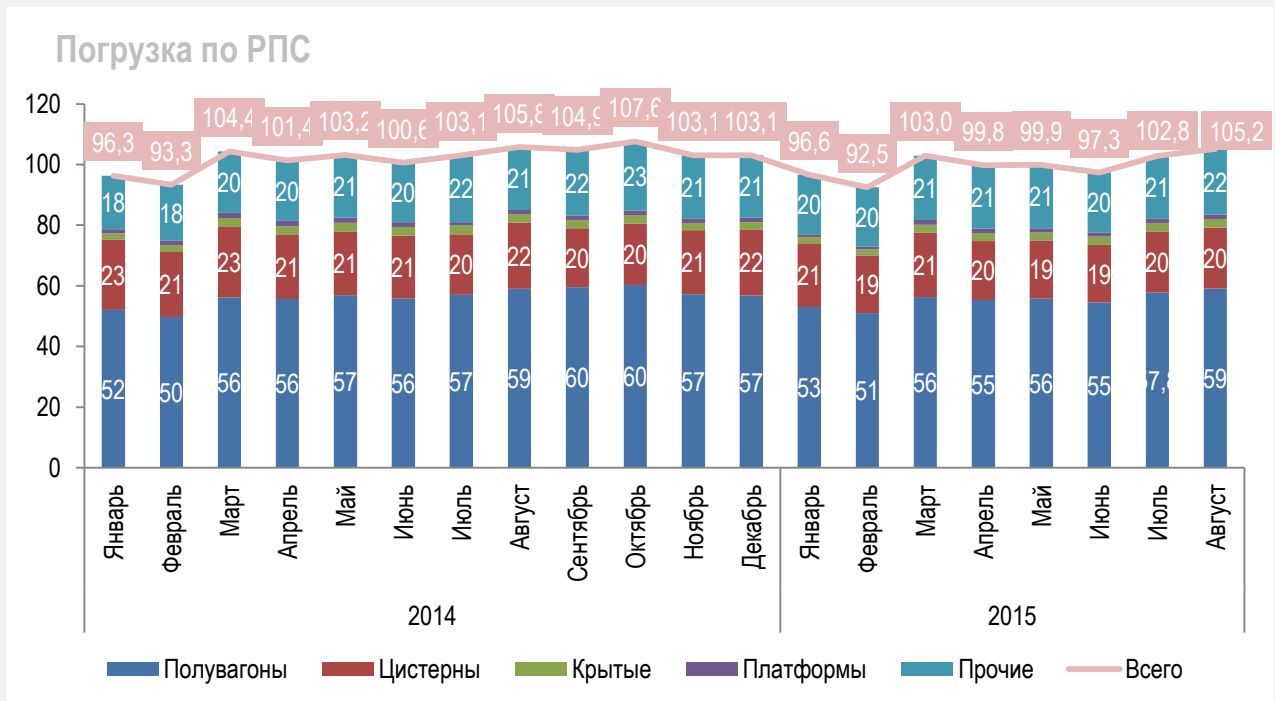
6 апреля 2014 года вступили в силу изменения в приказ Министерства транспорта РФ № 245 от 21.12.2009 «Об особенностях определения кратчайших расстояний при перевозке грузов по отдельным участкам российских железных дорог». Согласно документу, на 10 направлениях, в том числе на полигоне Октябрьской дороги и в пределах Московского узла, тарифы рассчитываются исходя из фактически пройденного, а не кратчайшего расстояния. Изменения в приказ Минтранса крайне негативно повлияли на показатели отгрузки щебня во втором квартале 2014 года из Карелии и Ленинградской области в которых добывается значительная доля щебня в стране. Из-за крайне интенсивного движения пассажирских поездов на линии Москва – Санкт-Петербург, большая часть щебня из Северо-Западного региона по железной дороге перевозилась объездными путями, однако тарифы на перевозку рассчитывались исходя из наименьшего расстояния. Теперь же тариф должен рассчитываться исходя из реально пройденного маршрута, что значительно удорожает перевозку и невыгодно грузовладельцам. В результате часть грузоотправителей Карелии прекратили отгрузки щебня, поскольку его перевозка потребителям в центральный регион может быть нерентабельна.

## Зерно

Погрузка зерна в августе 2015 года составила 1,7 млн. т., что ниже показателя 2014 года на 5,5%. По итогам января-августа 2015 года объем российского экспорта зерновых составил 5,8 млн. тонн, что на 19% ниже показателя января-августа 2014 года (7,1 млн. тонн). Объем экспорта пшеницы по итогам 8 месяцев 2015 года составил 4 349 тыс. тонн, ячменя – 1 213 тыс. тонн, кукурузы – 184 тыс. тонн, прочих культур – 35 тыс. тонн. Средняя контрактная экспортная цена на пшеницу в России в августе 2015 года, по данным ФТС, составила 163 долл. США за тонну.

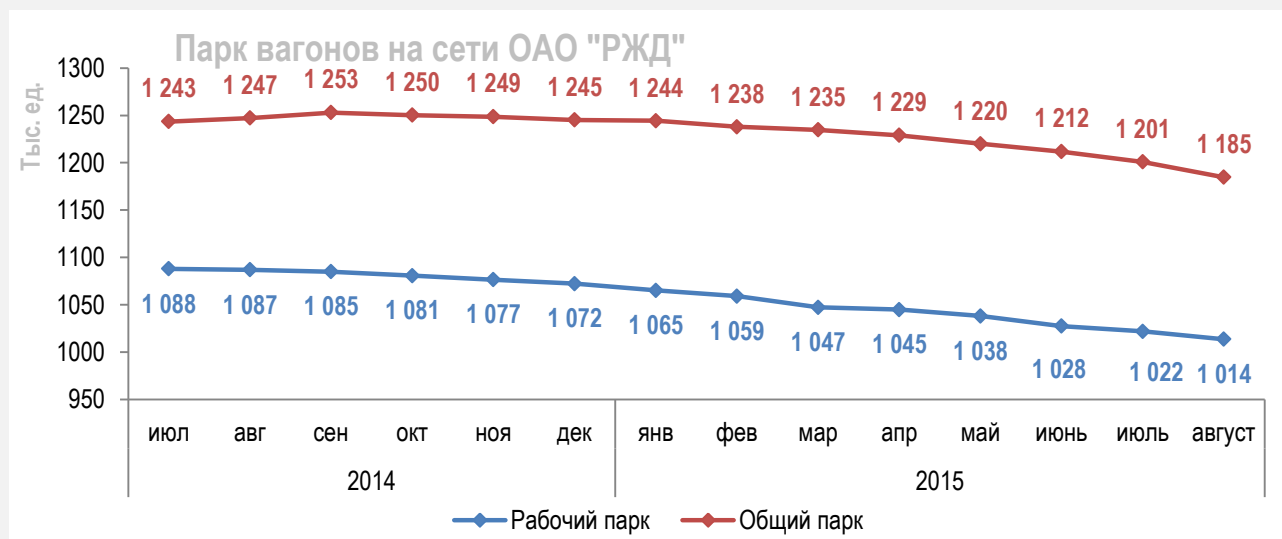


Погрузка в полувагонах на сети ОАО «РЖД» по итогам августа 2015 года составила 59,1 млн. т., погрузка нефтебензиновых цистерн составила 20,1 млн. т., погрузка крытых вагонов составила 2,8 млн. т., погрузка платформ составила 1,5 млн. т.



### Парк грузового подвижного состава на сети ОАО «РЖД»

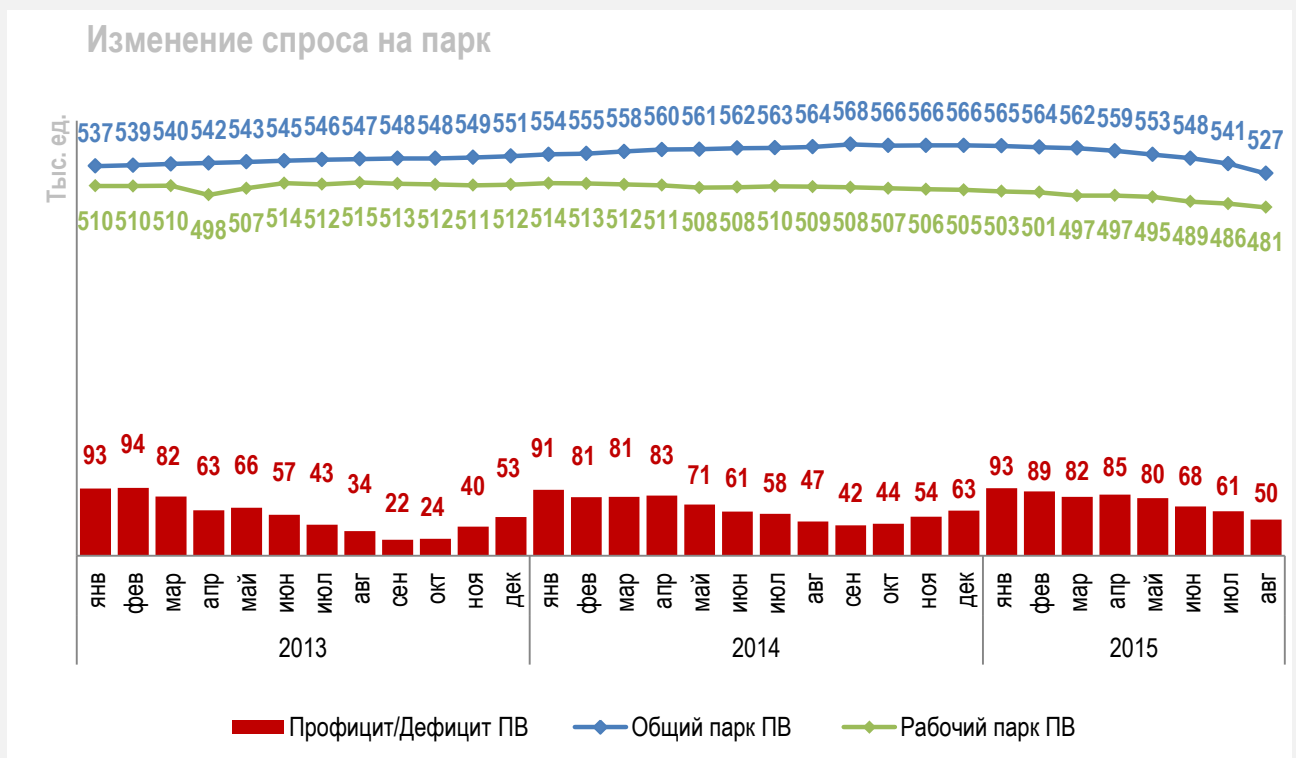
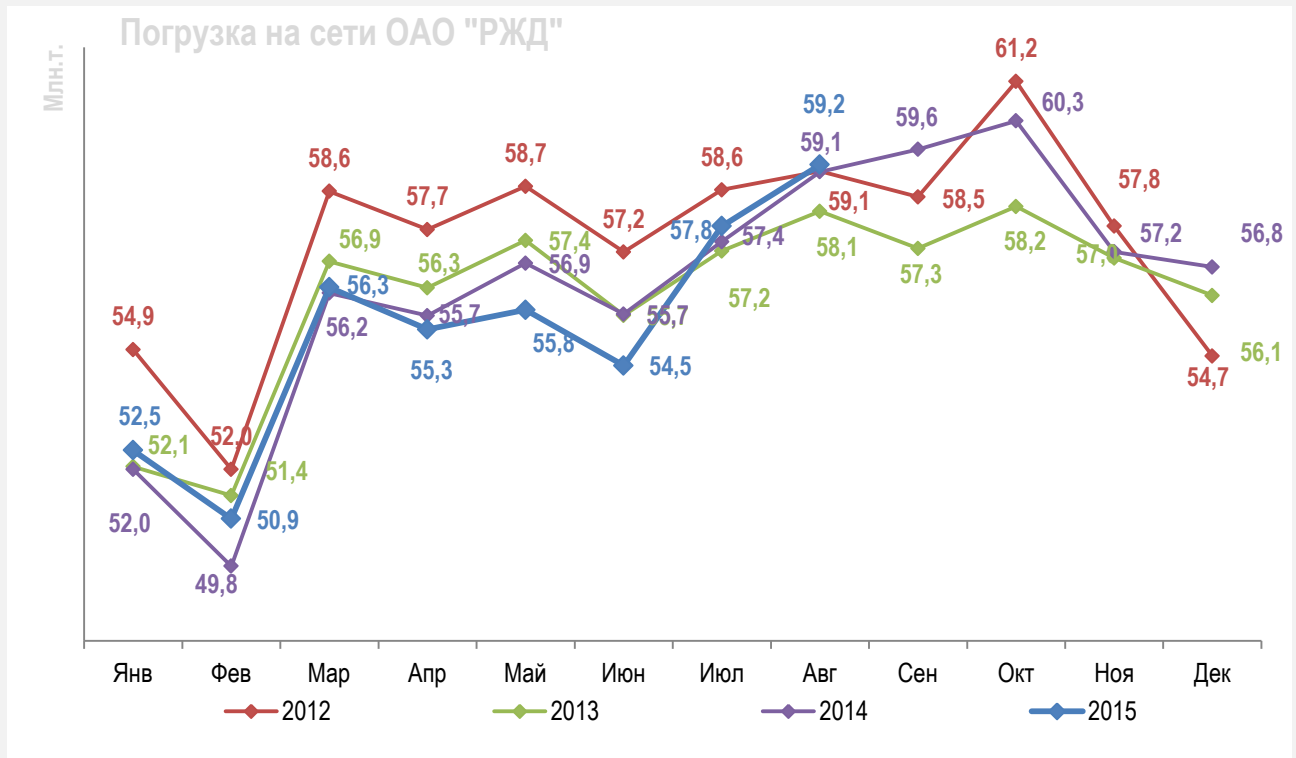
По итогам августа 2015 года общий парк вагонов на сети РЖД составил 1 184,6 тыс. ед. грузовых вагонов. Парк полувагонов составил 527,4 тыс. ед., цистерн – 286,9 тыс. ед. Рабочий парк вагонов снизился на 6,7% к августу 2014 года.



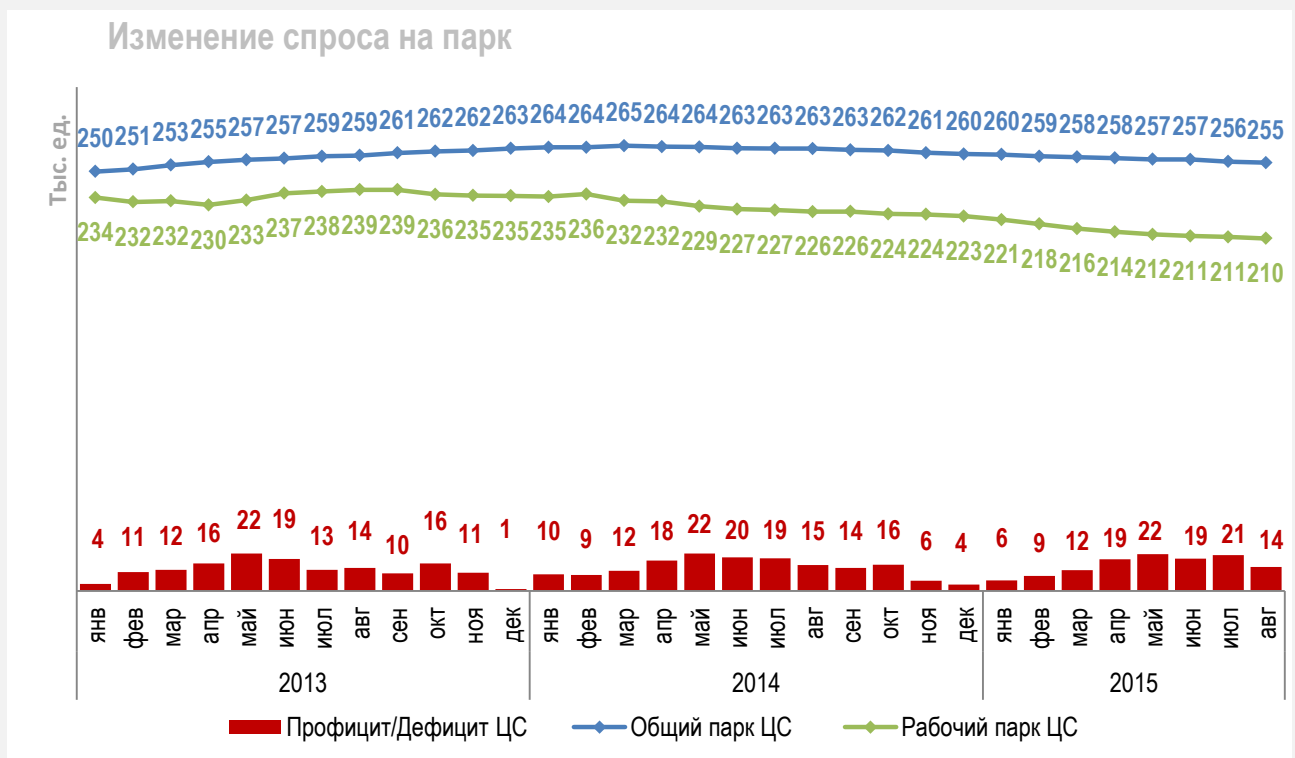
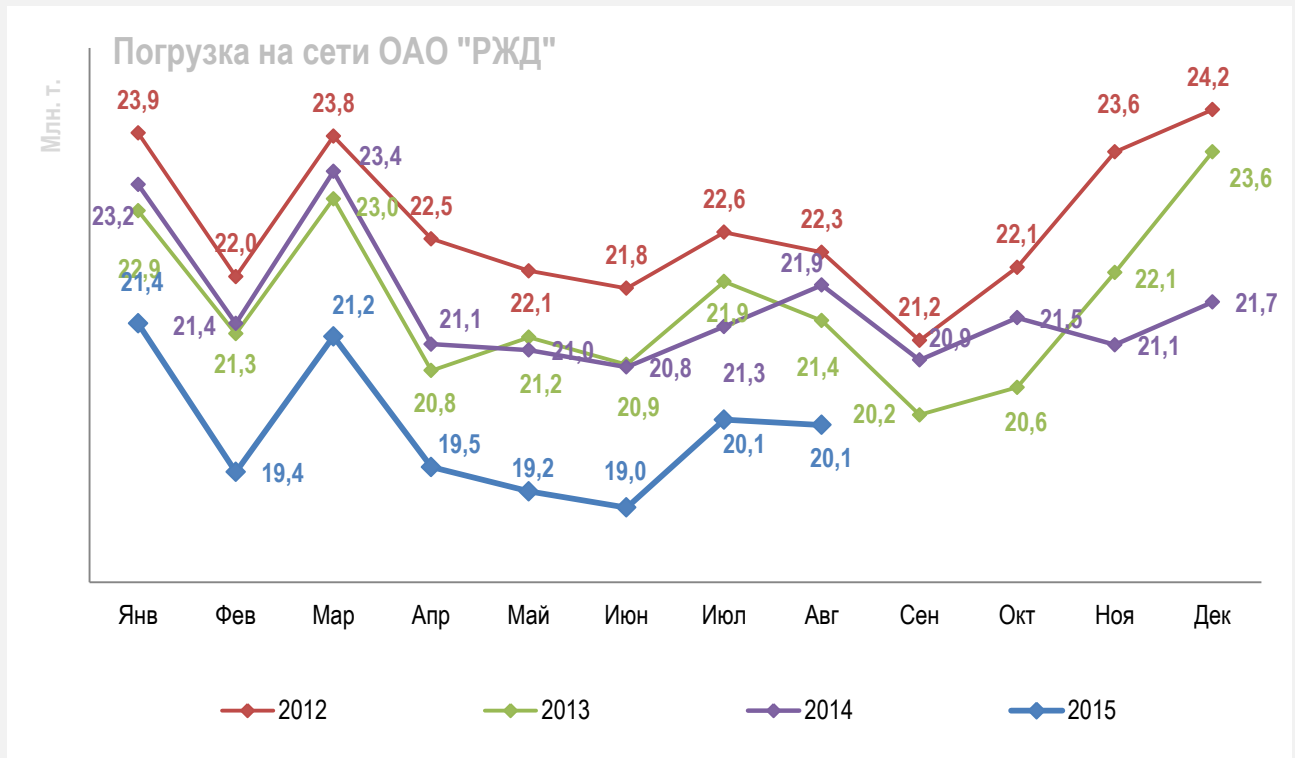
В 2014 году в России было построено 54,5 тыс. грузовых вагонов, что ниже показателя 2013 года на 10%. К началу 2015 года общий парк вагонов на сети ОАО «РЖД» насчитывал 1,244 тыс. вагонов. Выпуск новых вагонов в I полугодии 2015 года по сравнению с аналогичным периодом 2014 года снизился на 60%, до 13 тыс. ед. За 8 месяцев 2015 года на сети ОАО «РЖД» зарегистрировано 16 064 ед. подвижного состава 2015 года выпуска, из которых 10 212 ед. полувагоны, 2 454 платформы, 1 432 цистерны, 1 966 прочие вагоны.



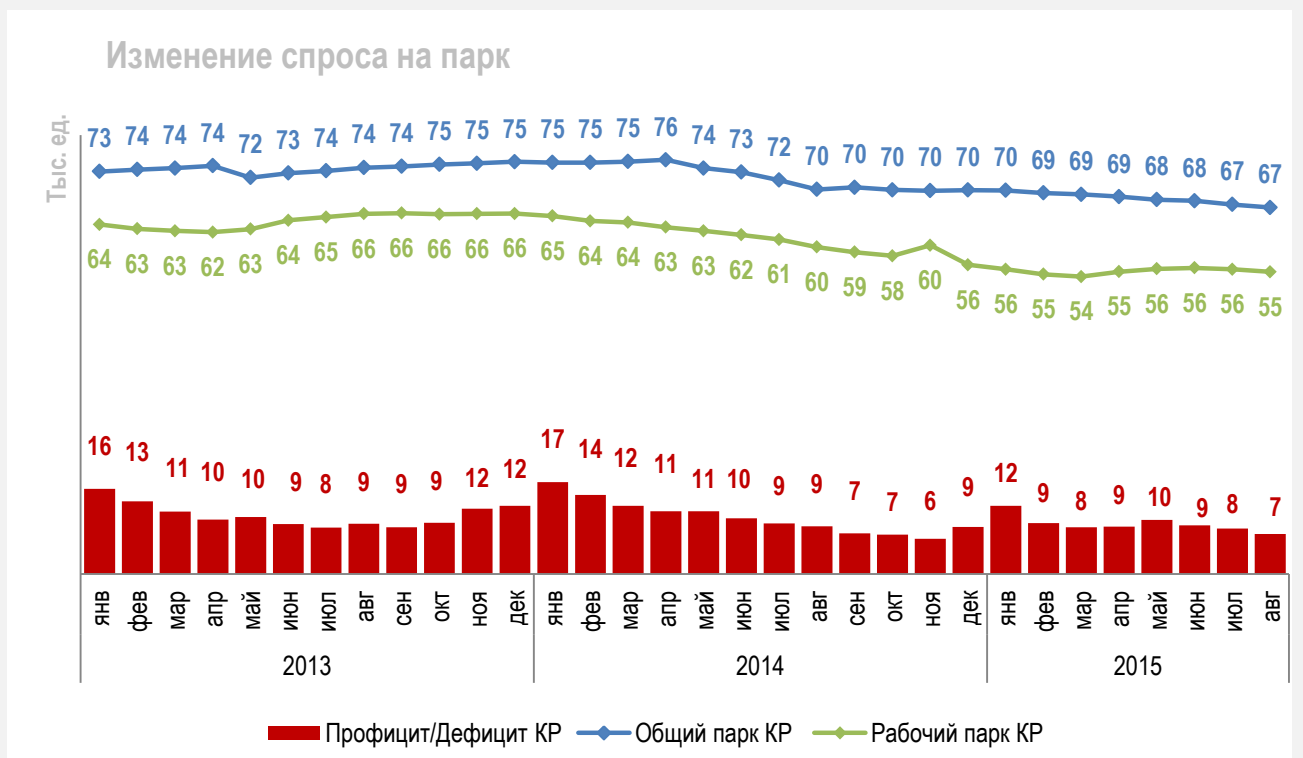
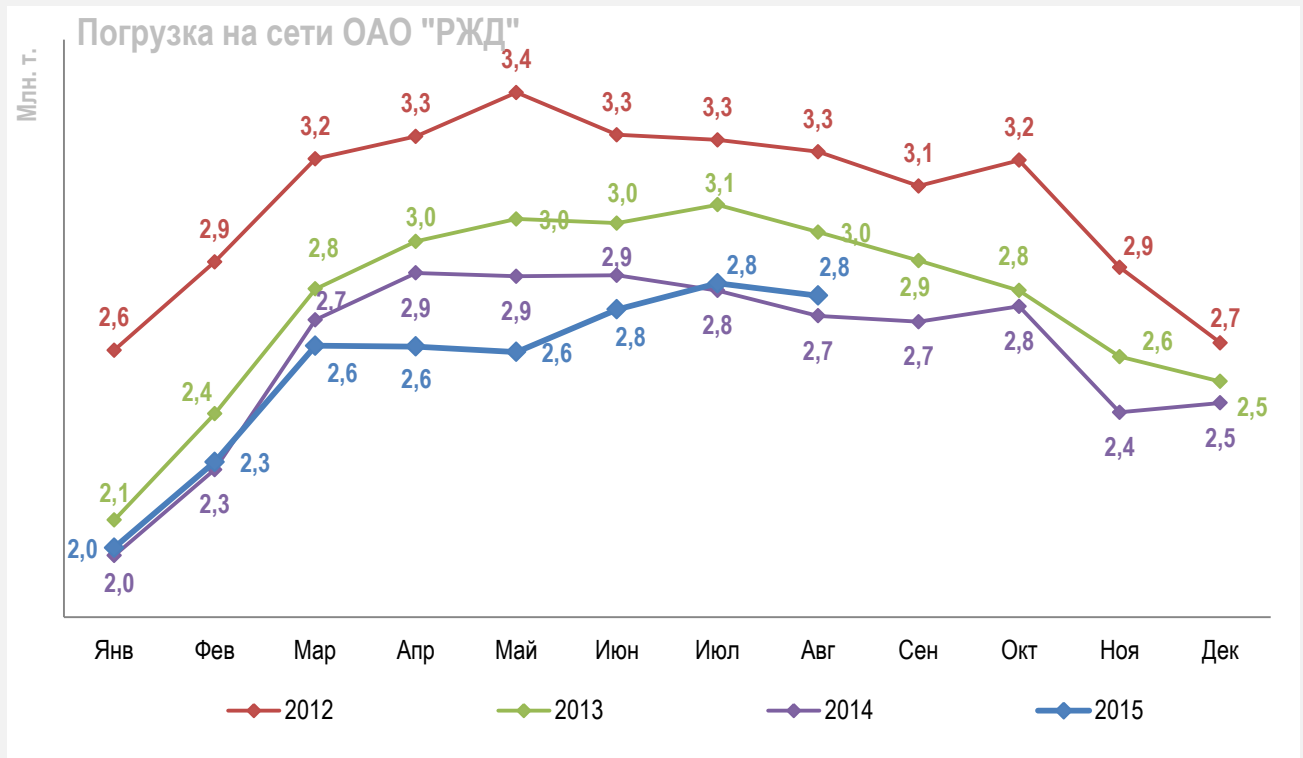
**ПОЛУВАГОНЫ**



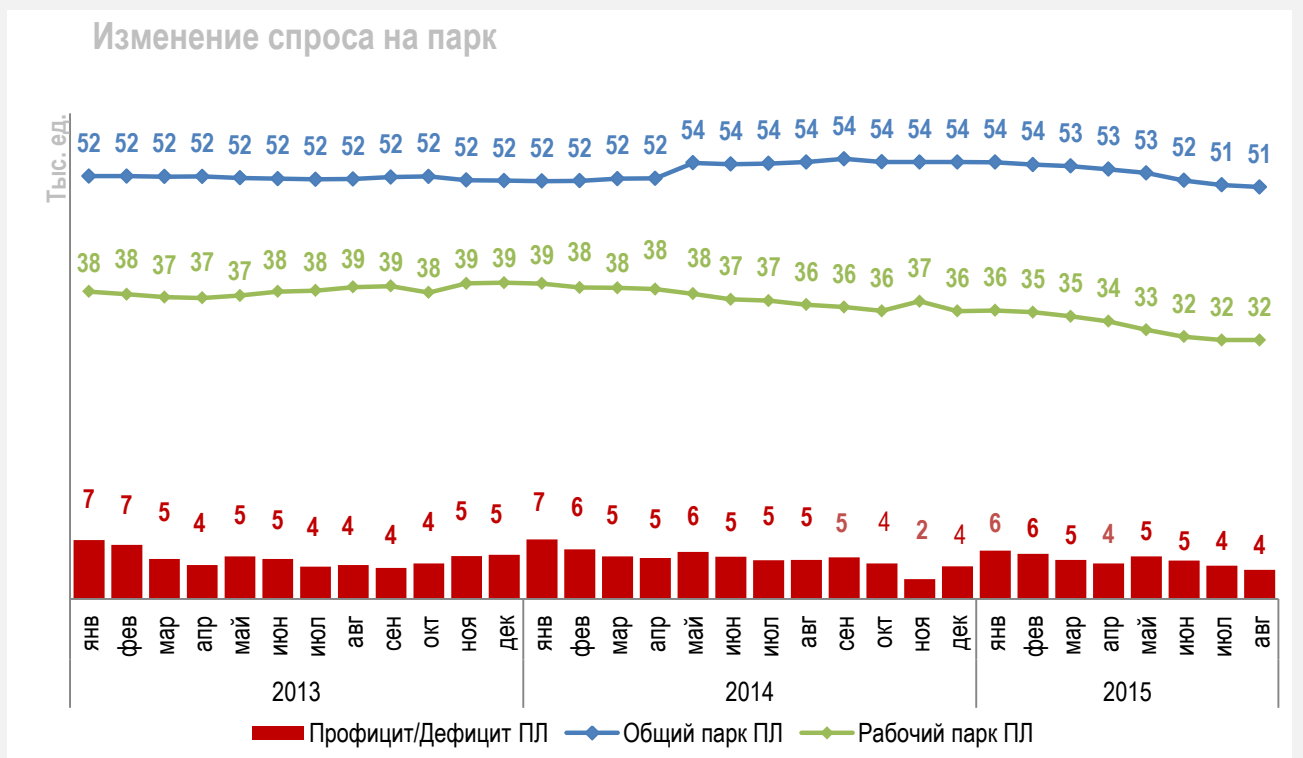
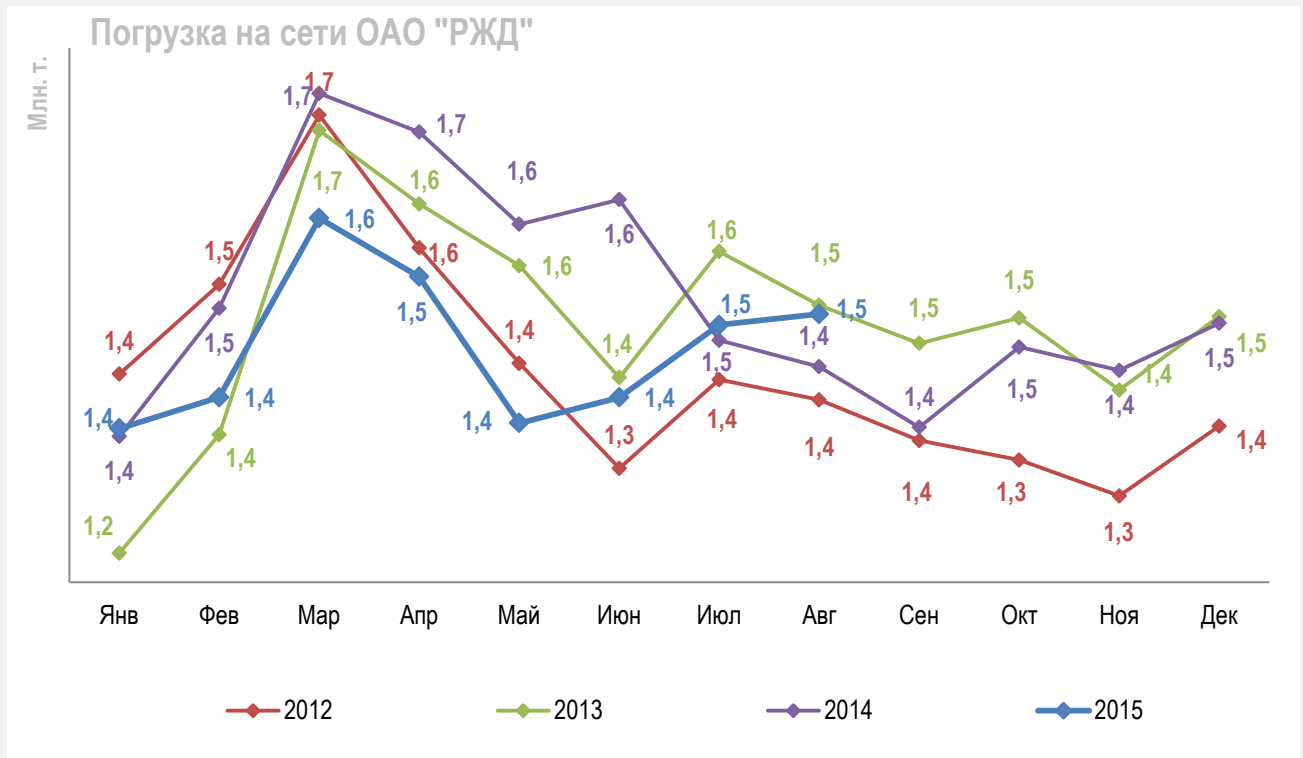
## НЕФТЕБЕНЗИНОВЫЕ ЦИСТЕРНЫ



**КРЫТЫЕ ВАГОНЫ**



**ПЛАТФОРМЫ**



## Арендные ставки

Индекс средней арендной ставки на подвижной состав на сети ОАО «РЖД» в августе 2015 года вырос и составил 63,4% к уровню рубежа 2007-2008 гг.<sup>i</sup>



<sup>i</sup> Подробнее на сайте НП «Совет участников рынка услуг операторов железнодорожного подвижного состава» <http://railsovet.ru/analytics/indicator/>