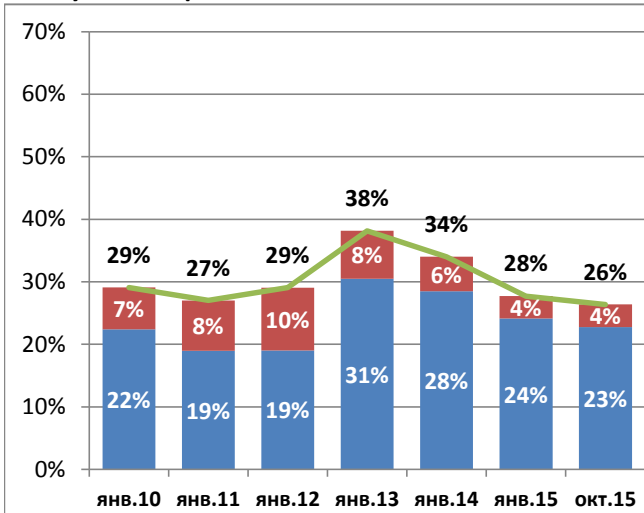
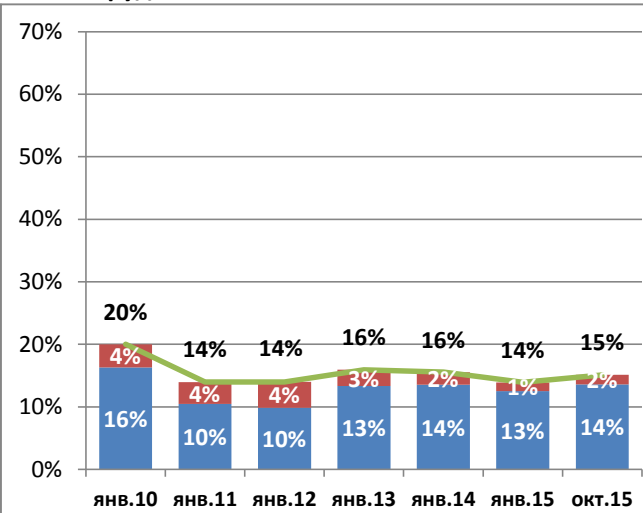


## Уровень транспортной составляющей в цене грузов перевозимых по железной дороге, % (к январю каждого года)

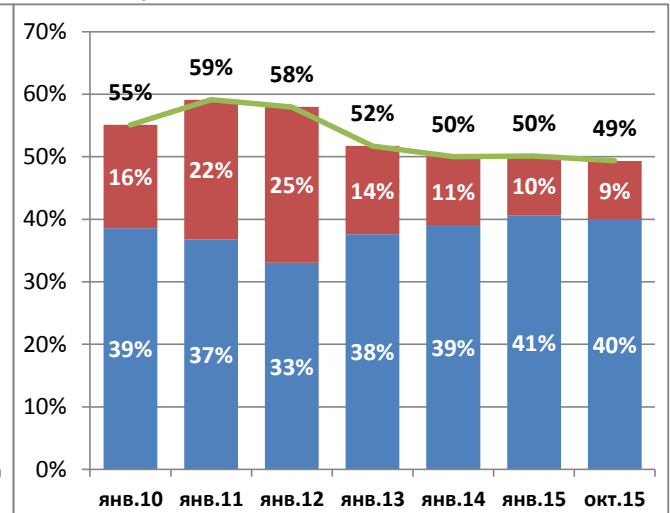
**уголь энергетический** (полувагон, экспорт, 4450 км)



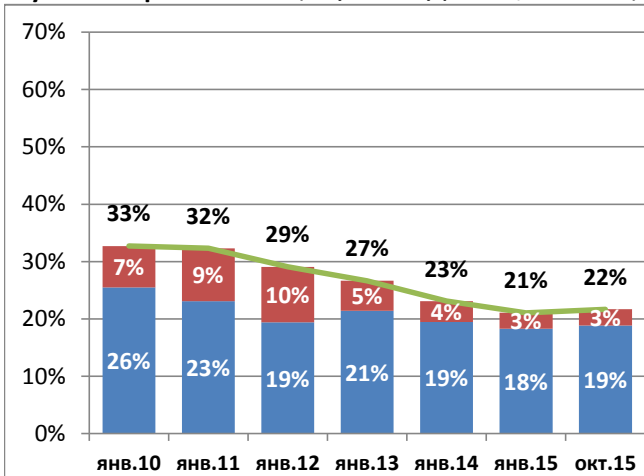
**руда железная** (полувагон, экспорт, 1660 км)



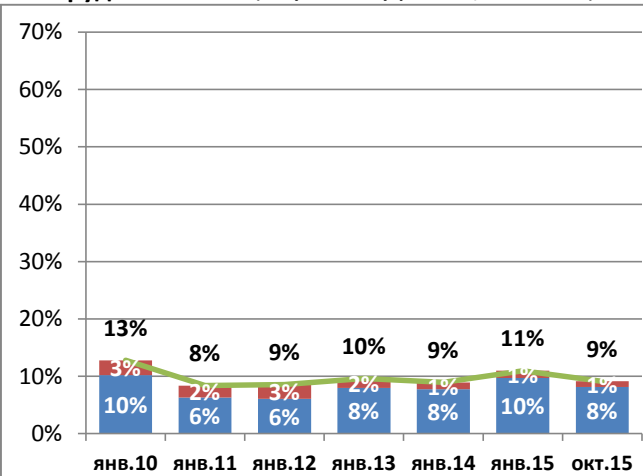
**щебень** (полувагон, внутр. сообщение, 750 км)



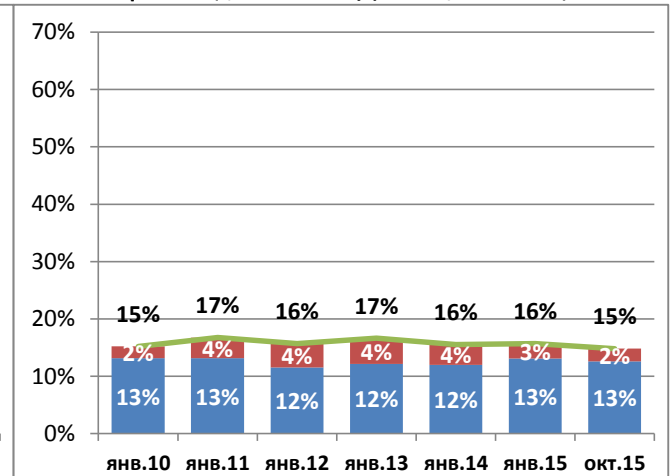
**уголь энергетический** (полувагон, внутр. сообщение, 945 км)





**руда железная** (полувагон, внутр. сообщение, 830 км)



**цемент** (цементовоз, внутр. сообщение, 750 км)



 - доля затрат на инфраструктурный тариф (груз.+порож. рейс)

 - плата за предоставление вагонов (вагонная составляющая)