



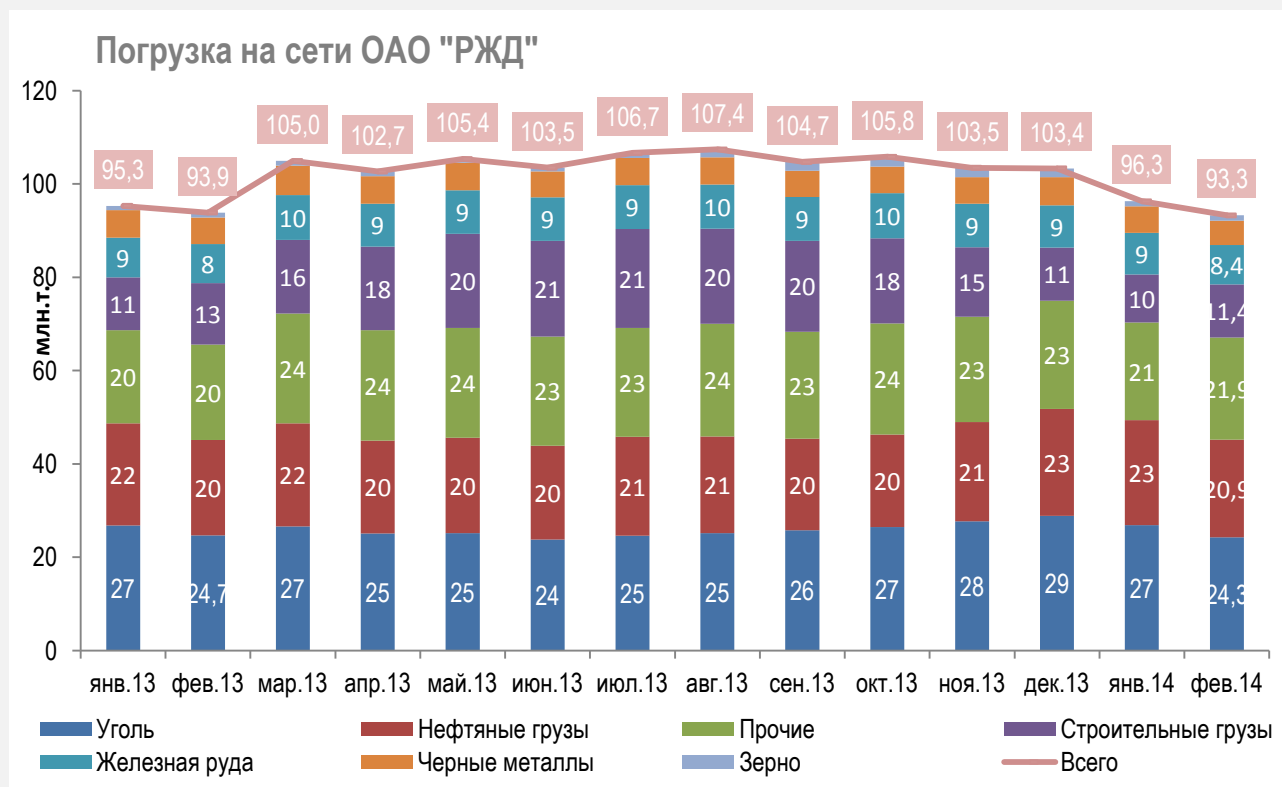
Ежемесячный обзор работы грузового железнодорожного транспорта

Февраль 2014 года

Информационно-аналитический центр Саморегулируемой организации Некоммерческого партнерства «Совет участников рынка услуг операторов железнодорожного подвижного состава»

Погрузка на сети ОАО «РЖД»

Погрузка на сети ОАО «РЖД» в феврале 2014 года составила 93,3 млн. т., что ниже показателя февраля 2013 года на 0,6%. Грузооборот на сети ОАО «РЖД» в феврале 2014 года составил 171,3 млрд. т. км. (+4,4% к показателю 2013 года).



Уголь

Объем погрузки угля на сети ОАО «РЖД» в феврале 2014 года составил 24,3 млн. т., что на 1,6% ниже показателя февраля 2013 года. Погрузка угля по отношению к январю 2014 года снизилась на 9,7%, что можно объяснить снижением пика активности по отгрузке угля в адрес предприятий энергетического сектора, а также меньшим количеством дней в феврале.

Черные металлы и железная руда

Объем погрузки черных металлов в феврале 2014 года составил 5,2 млн. т., что означает снижение к показателям аналогичного периода 2013 года на 8,8%. Погрузка черных металлов по отношению к январю 2014 года снизилась также на 8,8%.

Погрузка железной и марганцевой руды составила 8,4 млн. т. и осталась на уровне показателя февраля 2013 года.

Нефтяные грузы

В феврале 2014 года объем погрузки нефти и нефтепродуктов составил 20,9 млн. т., что превышает показатель февраля 2013 года на 2,5%. Погрузка нефтяных грузов по отношению к январю 2014 года снизилась на 7,1%.

Следует отметить позитивную динамику погрузки по отношению к показателям начала 2013 года, что означает постепенное замещение выпавших после ввода нефтепровода ВСТО-2 объемов нефтяных грузов. Снижение же погрузки к январю 2014 года объясняется меньшим количеством дней в феврале.

Минерально-строительные грузы

Погрузка минерально-строительных грузов на сети ОАО «РЖД» в феврале 2014 года составила 11,4 млн. т., что ниже показателя февраля 2013 года на 13,6%. Такое значительное снижение объясняется эффектом высокой грузовой базы строительных грузов 2012-2013 годов, когда значительные объемы стройматериалов перевозились на строительство олимпийских объектов в Сочи.

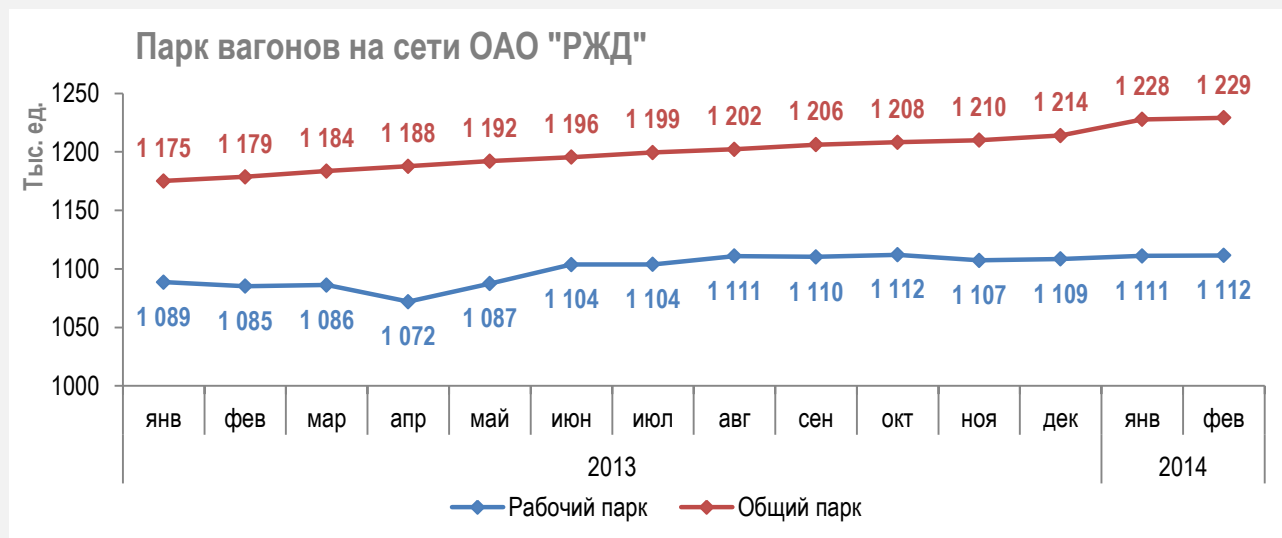
К январю 2014 года перевозки минерально-строительных грузов показали рост на 10,7%, что объясняется более высокой активностью в строительном секторе в феврале и подготовкой к началу строительного сезона.

Зерно

Погрузка зерна в феврале 2014 года составила 0,995 млн. т., что выше показателя 2013 года на 20%. Рост можно объяснить хорошим урожаем зерновых в сезоне 2013, что в настоящее время положительно сказывается на перевозках.

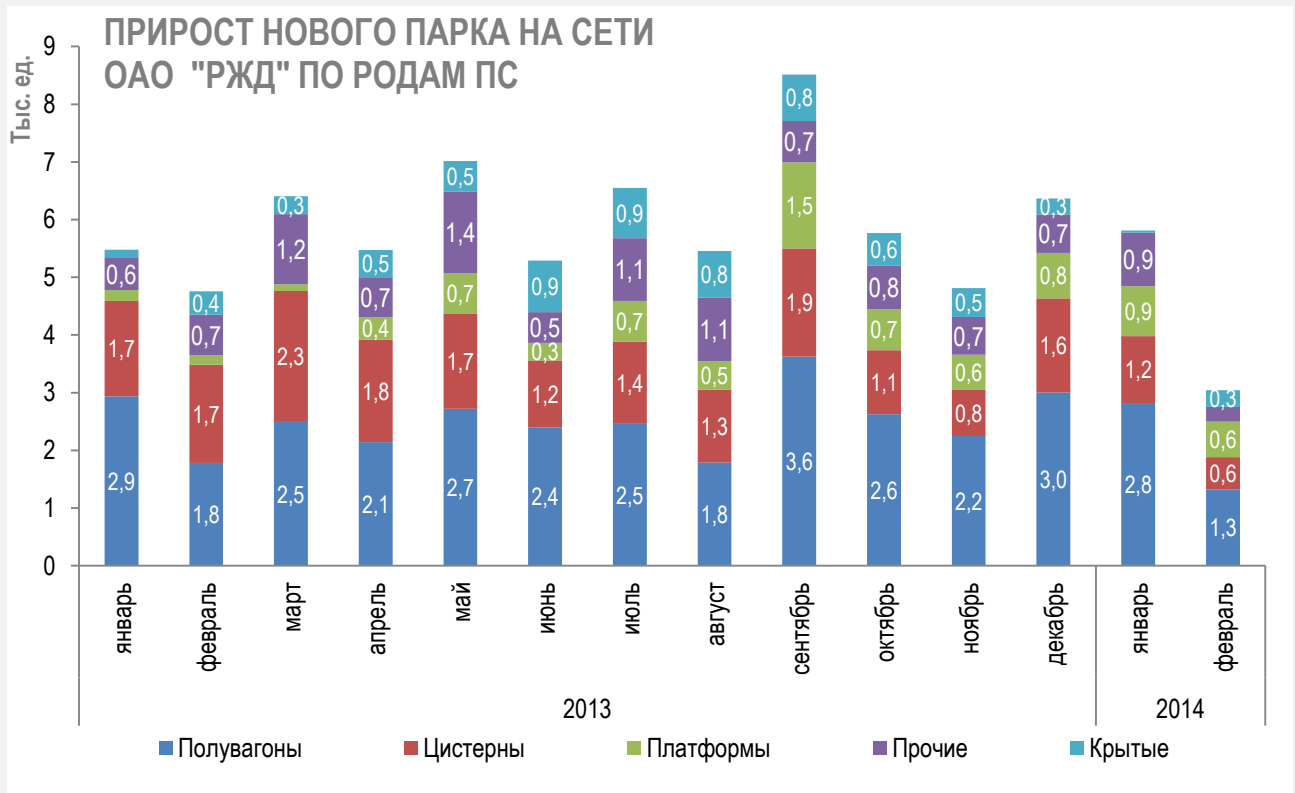
Парк грузового подвижного состава на сети ОАО «РЖД»

По итогам января 2014 года общий парк вагонов на сети РЖД составил 1 229,1 тыс. ед. грузовых вагонов. Парк полувагонов составил 554,6 тыс. ед., цистерн – 295,2 тыс. ед.



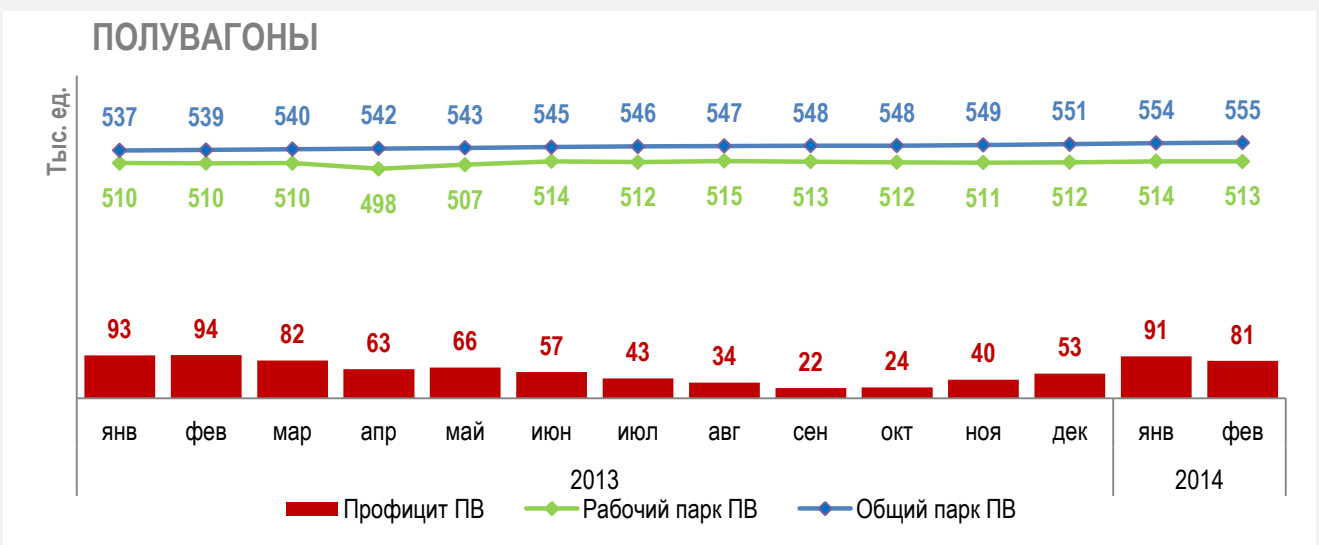
В 2013 году в России было построено 58,5 тыс. грузовых вагонов. К началу 2014 года общий парк вагонов на сети ОАО «РЖД» насчитывал 1,214 тыс. вагонов. В феврале 2014 года предприятиями России произведено 4,8 тыс. грузовых вагонов.

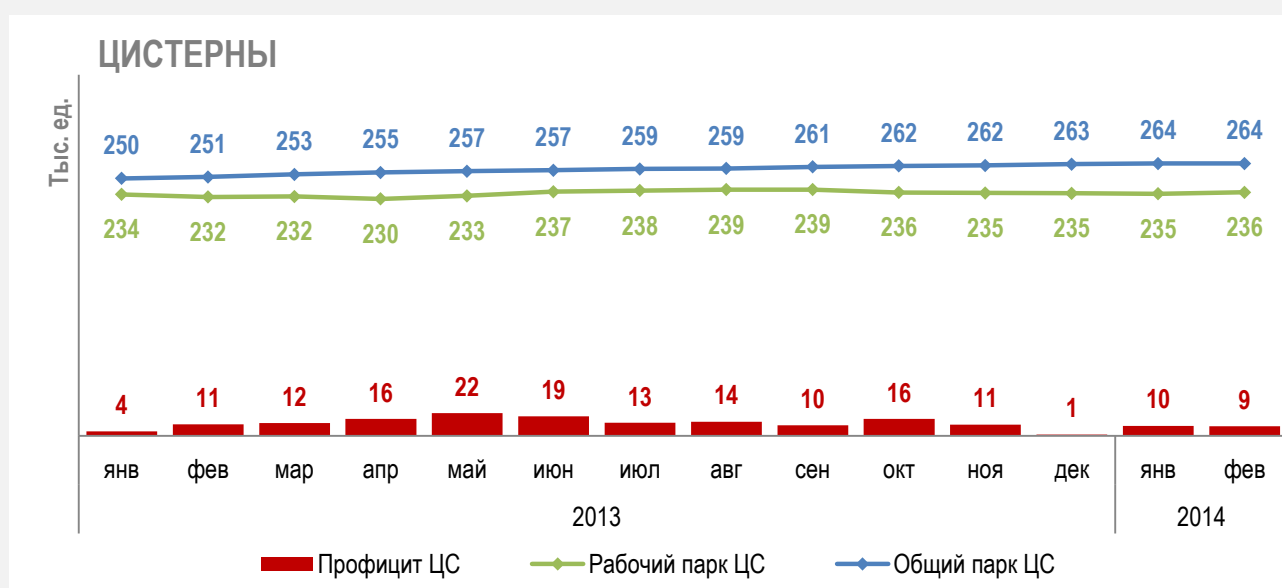
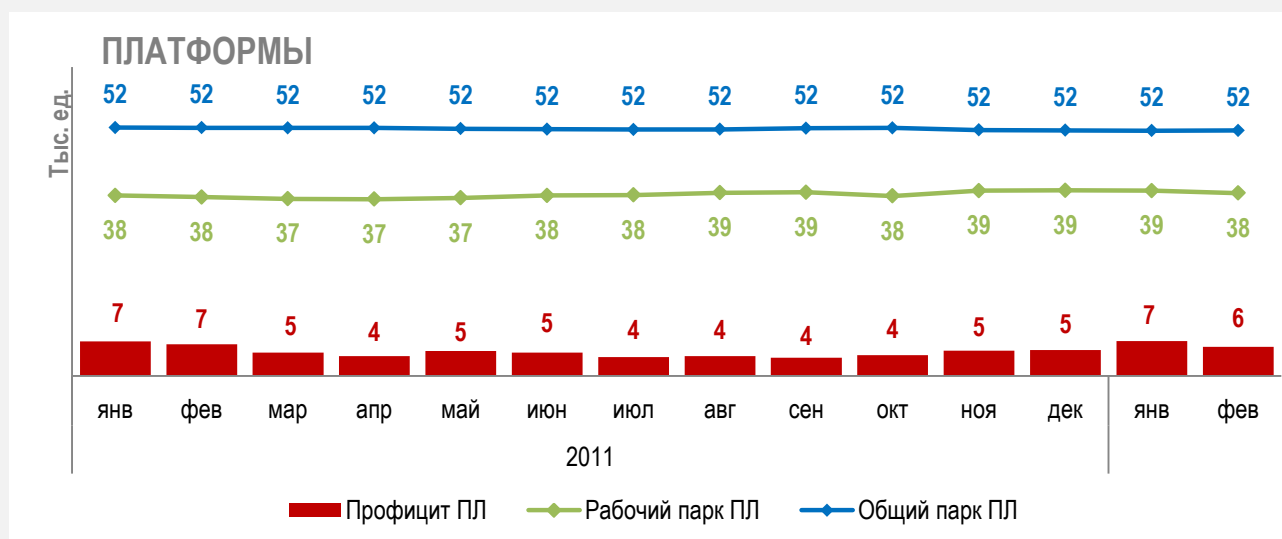
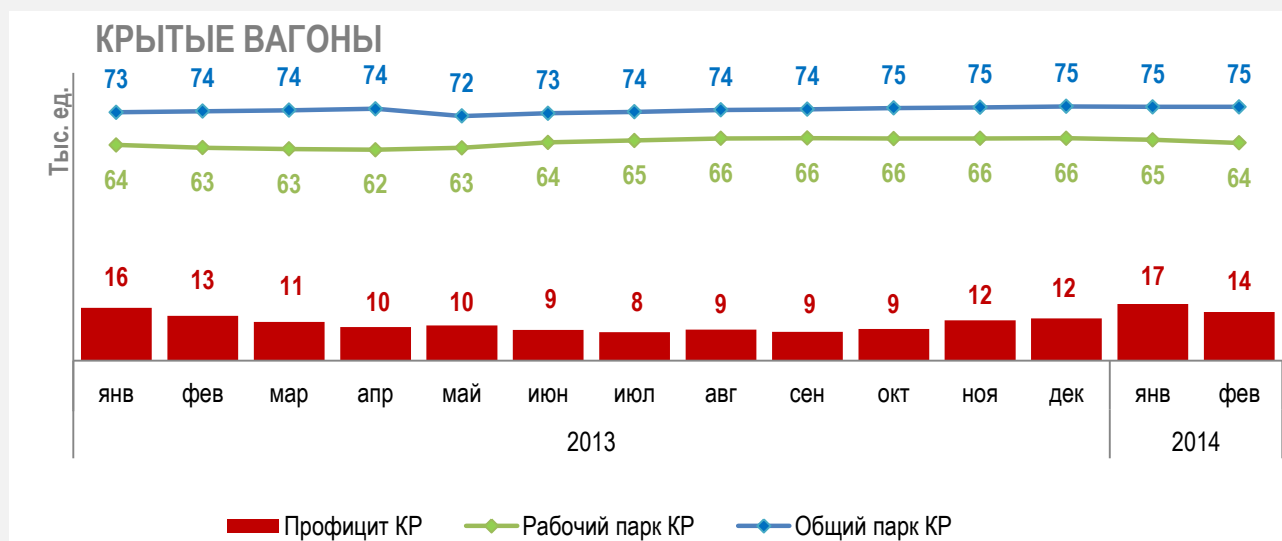
Предприятия стран СНГ в феврале 2014 года поставили заказчикам 5 601 грузовой вагон, в том числе 2 764 полувагона, 1 213 цистерн, 871 вагон-хоппер, 438 платформ, 259 крытых вагонов и 56 думпкаров. В частности, Вагоностроительные заводы России продали 4 871 грузовой вагон, Украины - 620 единиц подвижного состава, Казахстана - 75, Узбекистана - 20 и Беларуси - 15 единиц.



Изменение спроса на парк вагонов на февраль 2014 года

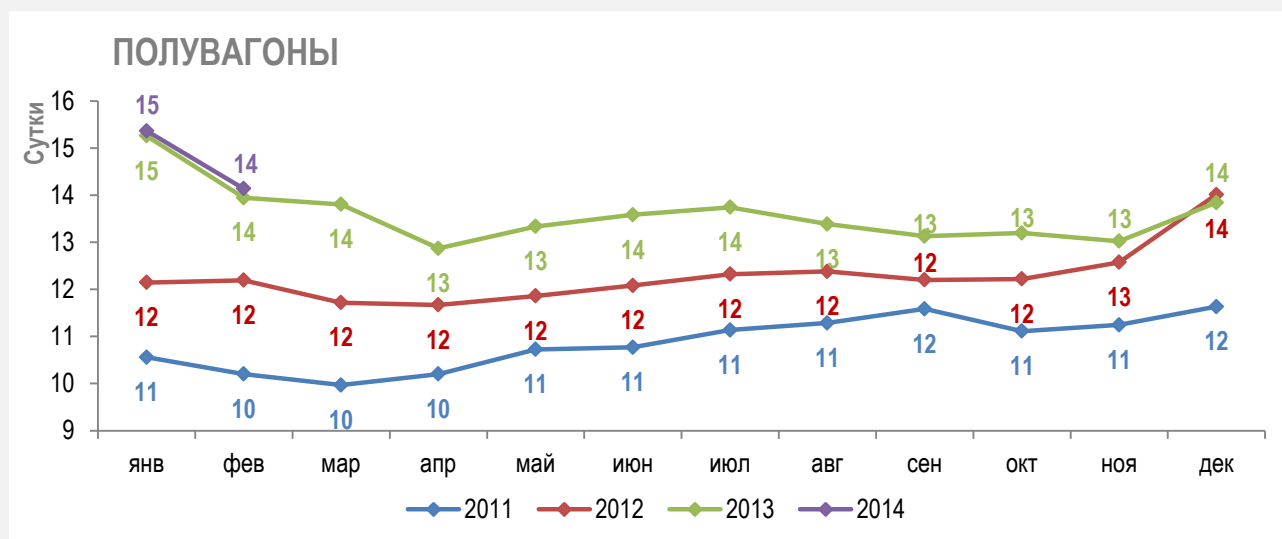
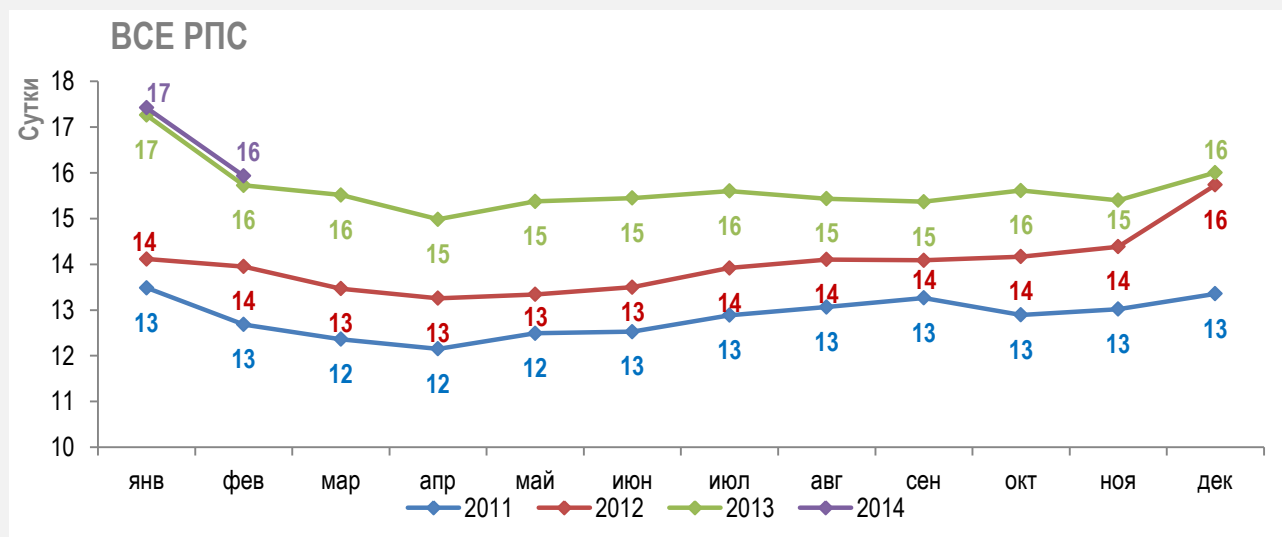
Профицит парка ПС по основным видам вагонов в феврале 2014 года составил порядка 110 тыс. ед. В том числе профицит парка полувагонов в феврале 2014 года составил 81 тыс. ед., профицит парка цистерн – 9 тыс. ед., профицит парка крытых вагонов 14 тыс. ед., платформ – 6 тыс. ед.



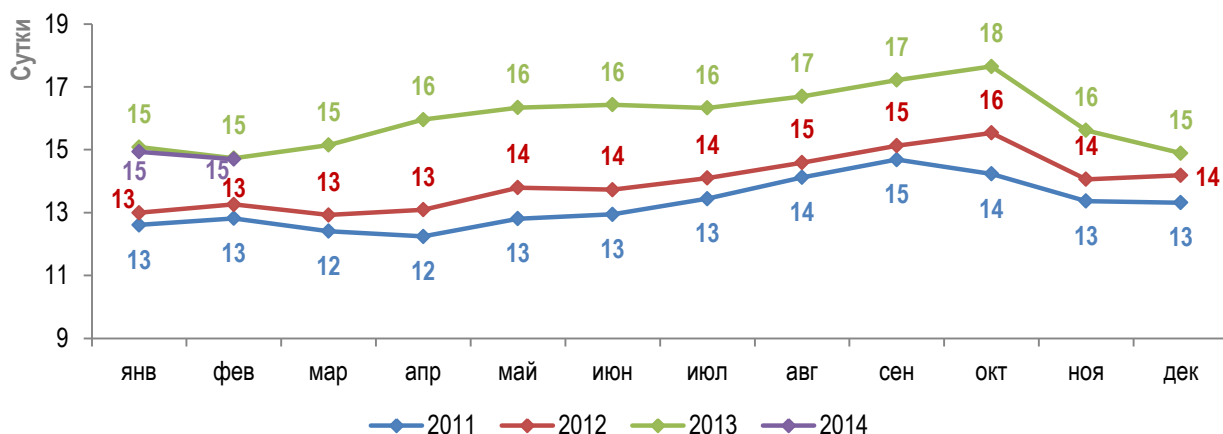


Оборот грузового вагона

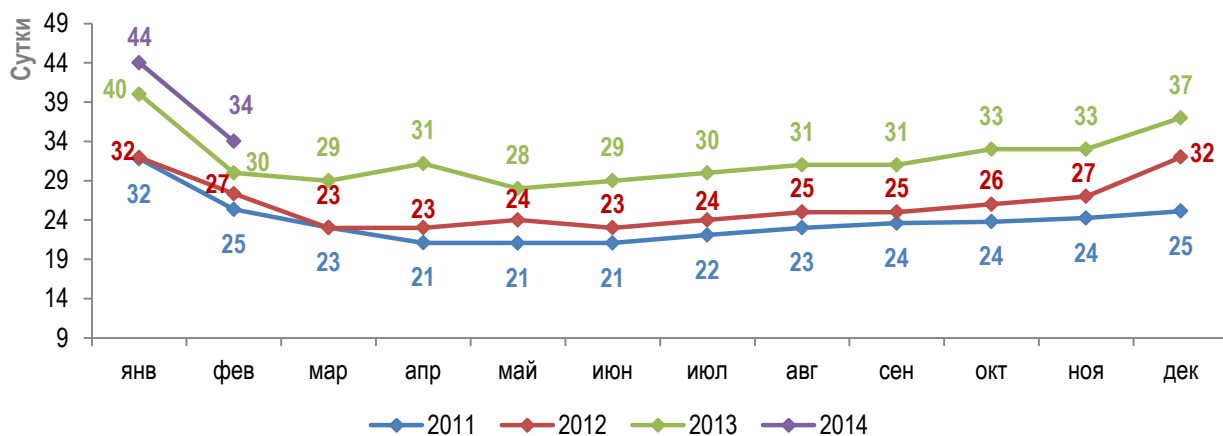
Оборот грузового вагона на сети ОАО «РЖД» в феврале 2014 года составил 16 суток, что ниже показателя января 2014 года и идентично показателю февраля 2013 года. В марте 2014 года возможно дальнейшее снижение показателя оборота вагона.



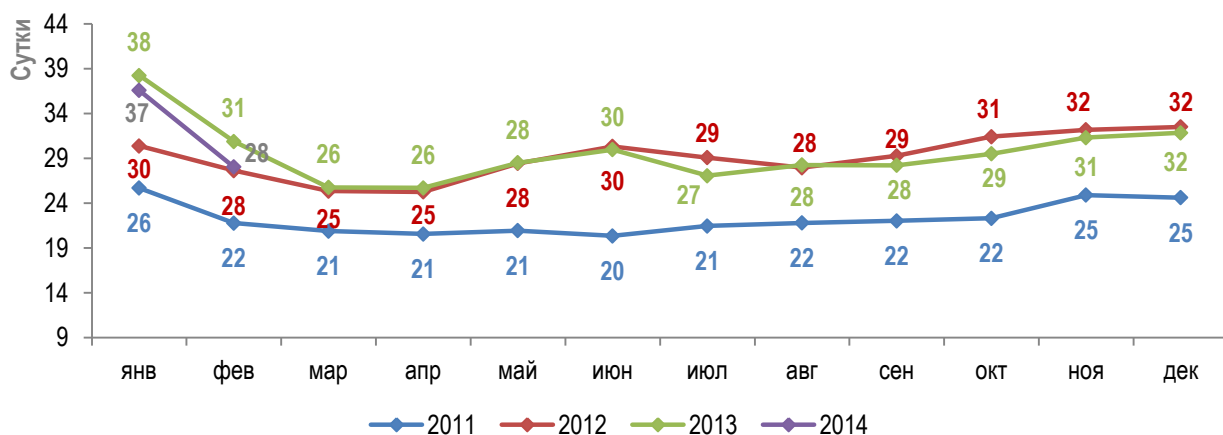
ЦИСТЕРНЫ



КРЫТЫЕ ВАГОНЫ



ПЛАТФОРМЫ



Арендные ставки

Индекс средней арендной ставки на подвижной состав на сети ОАО «РЖД» в феврале 2014 года продолжил снижение и составил 80,4% к уровню рубежа 2007-2008 гг.

